

# Dom w tymianku 8

PEŁNOBRANŻOWE ODBICIE LUSTRZANE

Dom jednorodzinny z poddaszem użytkowym  
5 pokoi, 1 kuchnia, 2 łazienki, kotłownia, pralnia,  
garderoby, garaż

**powierzchnia domu:** 139,78 m<sup>2</sup>  
(bez kotłowni, garażu)

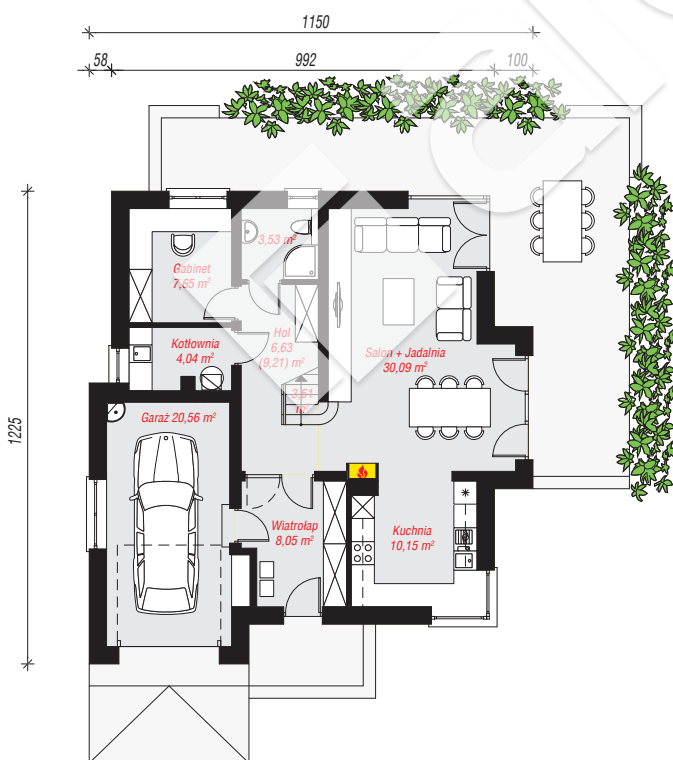
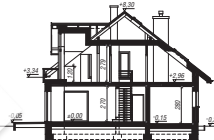
**powierzchnia garażu:** 20,56 m<sup>2</sup>  
**powierzchnia kotłowni:** 4,04 m<sup>2</sup>

**powierzchnia zabudowy:** 124,34 m<sup>2</sup>  
**powierzchnia podłóg:** 182,07 m<sup>2</sup>  
**kubatura:** 815,85 m<sup>3</sup>  
**wysokość budynku:** 8,62 m  
**powierzchnia dachu:** 202,10 m<sup>2</sup>

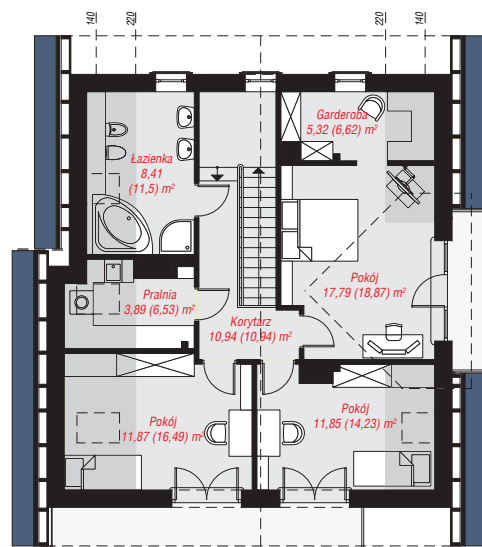
**min. wymiary działki:** 20,25 x 19,50 m  
**po adaptacji\*:** 17,50 x 20,25 m  
(Likwidacja wykusza, okien w garażu i kotłowni oraz przesunięcie okien połaciowych na poddaszu.)

## Technologia i konstrukcja

**ściany:** pustak ceramiczny Porotherm 25 cm, styropian Termo Organika 20 cm, tynk; **strop:** płyta żelbetowa;  
**ścianka kolankowa:** 120 cm; **dach:** dwuspadowy, nachylenie 38 st., więźba drewniana, dachówka ceramiczna; **kocioł:** gazowy



PARTER: 94,31 (96,89) m<sup>2</sup>



PODDASZE: 70,07 (85,18) m<sup>2</sup>



Do projektu możesz wprowadzić zmiany,  
na które wyrazimy bezpłatną zgodę.

Zobacz dostępne wersje projektu,  
wizualizacje wnętrz i zdjęcia z realizacji  
na [www.archon.pl](http://www.archon.pl)