

# Dom w gaurach (G2N)

Dom jednorodzinny parterowy  
5 pokoi, 1 kuchnia, 2 łazienki, spiżarka, kotłownia,  
garderoby, pomieszczenie gospodarcze, garaż

**powierzchnia domu:** 123,51 m<sup>2</sup>  
(bez kotłowni, garażu)

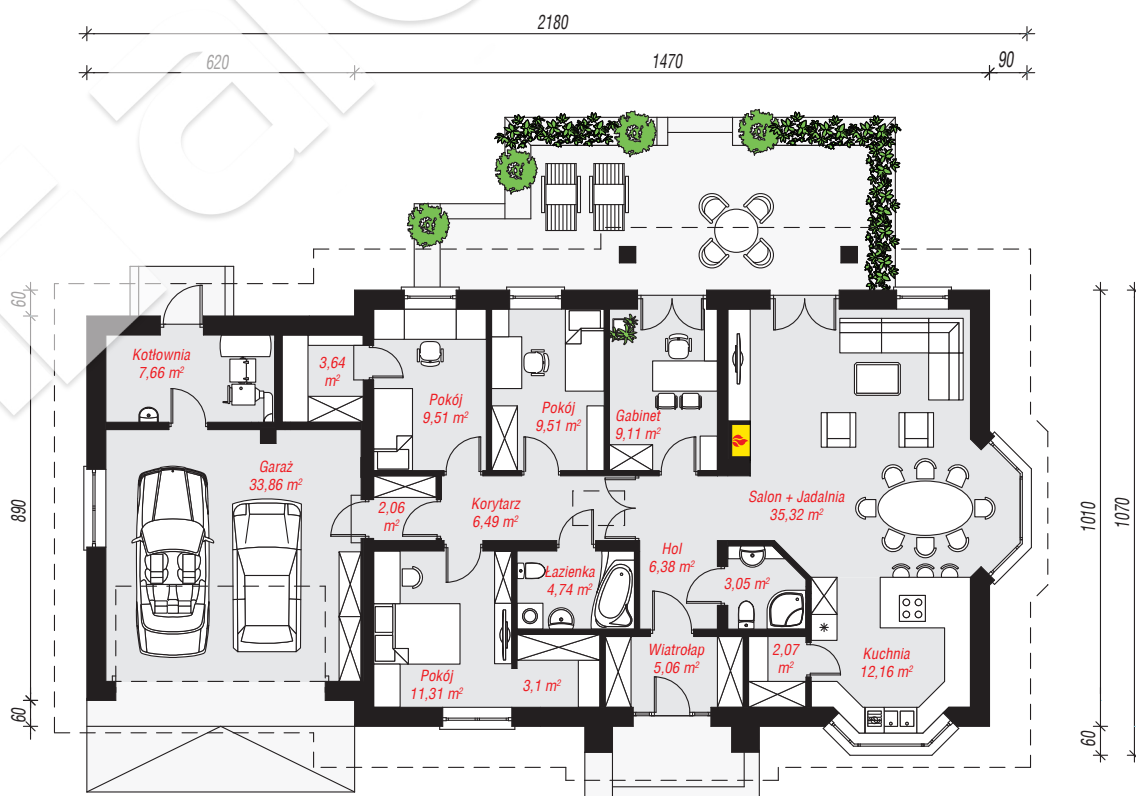
**powierzchnia garażu:** 33,86 m<sup>2</sup>  
**powierzchnia kotłowni:** 7,66 m<sup>2</sup>

powierzchnia zabudowy: 211,23 m<sup>2</sup>  
powierzchnia podłóg: 165,03 m<sup>2</sup>  
kubatura: 1 048,81 m<sup>3</sup>  
wysokość budynku: 7,16 m  
powierzchnia dachu: 317,60 m<sup>2</sup>

min. wymiary działki: 18,70 x 29,80 m  
po adaptacji\*: 27,90 x 18,10 m  
(Likwidacja wykuszy i okna w ścianie bocznej garażu.)

## Technologia i konstrukcja

**ściany:** bloczek z betonu komórkowego YTONG 24 cm, styropian Termo Organika 20 cm, tynk; **strop:** płyta żelbetowa; **dach:** czterospadowy, nachylenie 32 st., więźba drewniana, dachówka ceramiczna; **kocioł:** na paliwo stałe + alternatywnie gazowy



PARTER: 165,03 (0,00) m<sup>2</sup>



Do projektu możesz wprowadzić zmiany,  
na które wyrazimy bezpłatną zgodę.

Zobacz dostępne wersje projektu,  
wizualizacje wnętrz i zdjęcia z realizacji  
na [www.archon.pl](http://www.archon.pl)