

# Dom w gaurach (G2N)

PEŁNOBRANŻOWE ODBICIE LUSTRZANE

## Dom jednorodzinny parterowy

5 pokoi, 1 kuchnia, 2 łazienki, spiżarka, kotłownia, garderoby, pomieszczenie gospodarcze, garaż

**powierzchnia domu:** 123,51 m<sup>2</sup>  
(bez kotłowni, garażu)

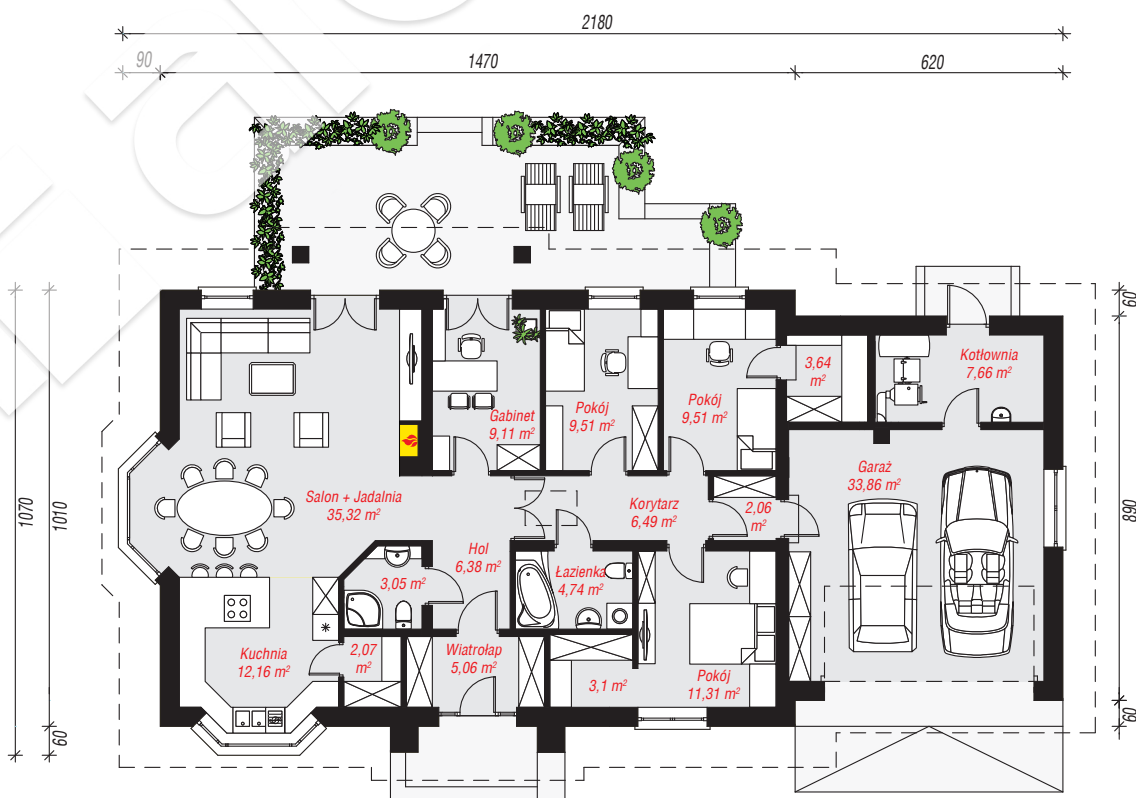
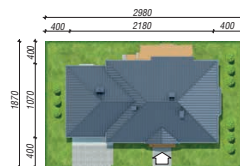
**powierzchnia garażu:** 33,86 m<sup>2</sup>  
**powierzchnia kotłowni:** 7,66 m<sup>2</sup>

**powierzchnia zabudowy:** 211,23 m<sup>2</sup>  
**powierzchnia podłóg:** 165,03 m<sup>2</sup>  
**kubatura:** 1 048,81 m<sup>3</sup>  
**wysokość budynku:** 7,16 m  
**powierzchnia dachu:** 317,60 m<sup>2</sup>

**min. wymiary działki:** 18,70 x 29,80 m  
po adaptacji\*: 27,90 x 18,10 m  
(Likwidacja wykuszy i okna w ścianie bocznej garażu.)

## Technologia i konstrukcja

**ściany:** bloczek z betonu komórkowego YTONG 24 cm, styropian Termo Organika 20 cm, tynk; **strop:** płyta żelbetowa; **dach:** czterospadowy, nachylenie 32 st., więźba drewniana, dachówka ceramiczna; **kocioł:** na paliwo stałe + alternatywnie gazowy



**PARTER:** 165,03 (0,00) m<sup>2</sup>



Do projektu możesz wprowadzić zmiany, na które wyrazimy bezpłatną zgodę.

Zobacz dostępne wersje projektu, wizualizacje wnętrz i zdjęcia z realizacji na [www.archon.pl](http://www.archon.pl)