

# Dom w kokosach (N)

PEŁNOBRANŻOWE ODBICIE LUSTRZANE

Dom jednorodzinny z poddaszem użytkowym  
5 pokoi, 1 kuchnia, 2 łazienki, spiżarka, kotłownia,  
pralnia, garderoby, garaż

**powierzchnia domu:** 163,77 m<sup>2</sup>  
(bez kotłowni, garażu)

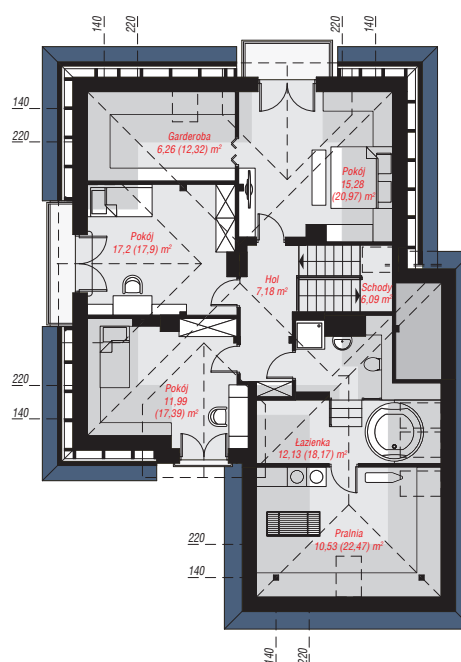
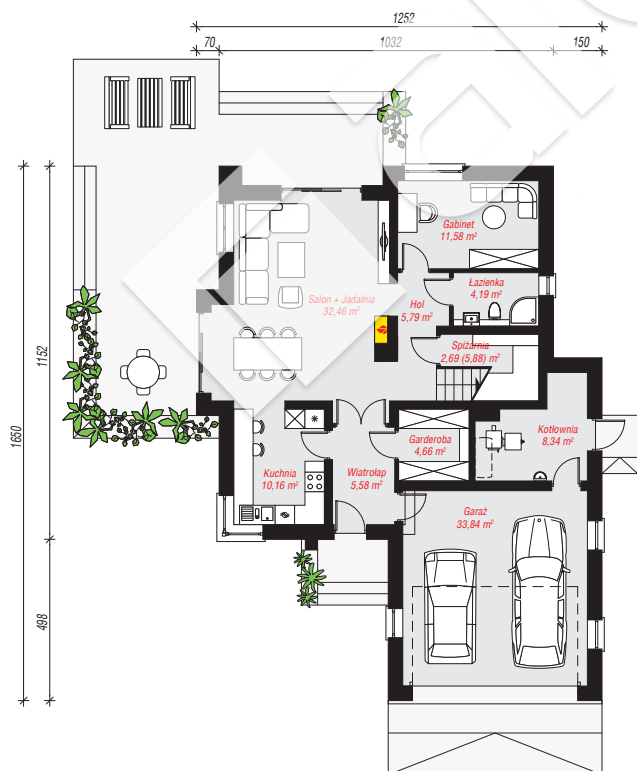
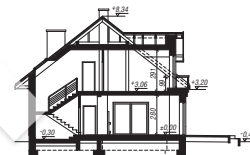
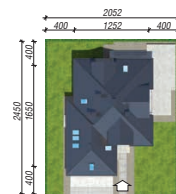
**powierzchnia garażu:** 33,84 m<sup>2</sup>  
**powierzchnia kotłowni:** 8,34 m<sup>2</sup>

**powierzchnia zabudowy:** 165,07 m<sup>2</sup>  
**powierzchnia podłóg:** 244,97 m<sup>2</sup>  
**kubatura:** 995,55 m<sup>3</sup>  
**wysokość budynku:** 8,81 m  
**powierzchnia dachu:** 265,50 m<sup>2</sup>

**min. wymiary działki:** 24,50 x 20,52 m  
**po adaptacji\*:** 18,82 x 24,50 m  
(Likwidacja wykuszka oraz okien w ścianie bocznej garażu,  
przesunięcie lub likwidacja okien dachowych na bocznej  
połaci garażu.)

## Technologia i konstrukcja

**ściany:** pustak ceramiczny Porotherm 25 cm, styropian Termo Organika 20 cm, tynk; **strop:** płyta żelbetowa;  
**ścianka kolankowa:** 99 cm; **dach:** czterospadowy,  
nachylenie 38 st., więźba drewniana, dachówka  
ceramiczna; **kocioł:** na paliwo stałe + alternatywnie  
gazowy



Do projektu możesz wprowadzić zmiany,  
na które wyrazimy bezpłatną zgodę.

Zobacz dostępne wersje projektu,  
wizualizacje wnętrz i zdjęcia z realizacji  
na [www.archon.pl](http://www.archon.pl)