

Dom w morelach (P)

PEŁNOBRANŻOWE ODBICIE LUSTRZANE

Dom jednorodzinny z poddaszem użytkowym
6 pokoi, 1 kuchnia, 2 łazienki, spiżarka, kotłownia,
pralnia, garderoby, garaż, piwnica

powierzchnia domu: 113,82 m²
(bez garażu, piwnicy)

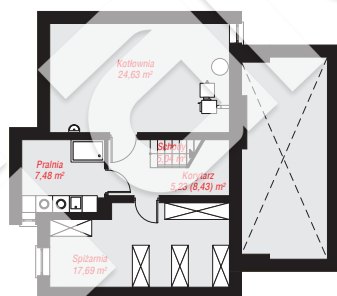
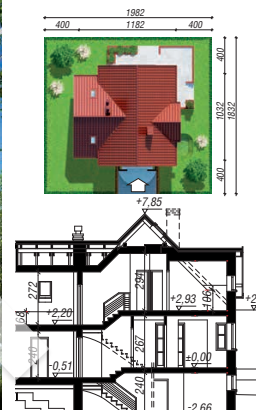
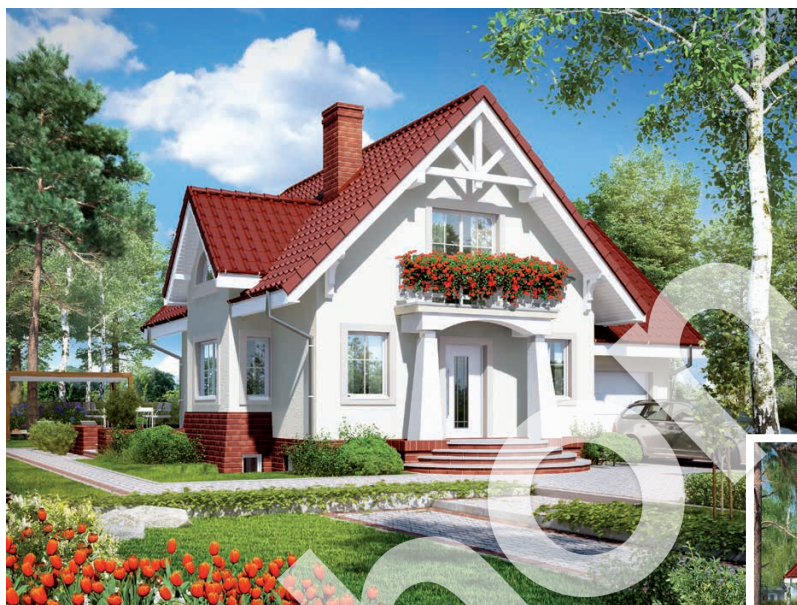
powierzchnia garażu: 22,47 m²
powierzchnia piwnicy: 60,07 m²

powierzchnia zabudowy: 108,35 m²
powierzchnia podłóg: 219,56 m²
kubatura: 895,69 m³
wysokość budynku: 8,47 m
powierzchnia dachu: 192,10 m²

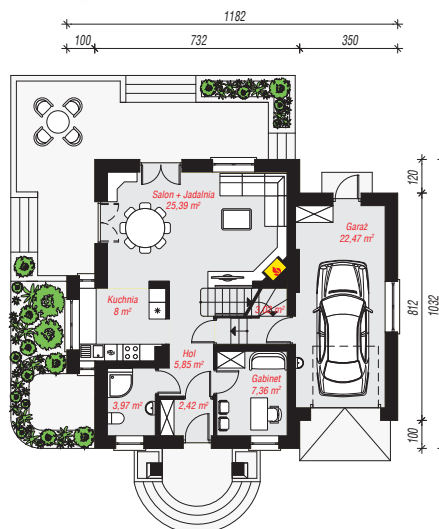
min. wymiary działki: 18,32 x 19,82 m
po adaptacji*: 18,82 x 18,32 m
(Likwidacja okien w bocznej ścianie garażu,
doprojektowanie okien dachowych w pokoju nad garażem.)

Technologia i konstrukcja

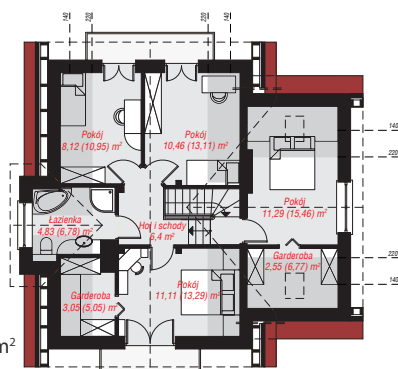
ściany: pustak ceramiczny Porotherm 25 cm, styropian Termo Organika 20 cm, tynk; **strop:** płyta żelbetowa;
ścianka kolankowa: 106 cm; **dach:** dwuspadowy,
nachylenie 45 st., 40 st., więźba drewniana, dachówka
ceramiczna; **kocioł:** na paliwo stałe + alternatywnie
gazowy



PIWNICA: 60,07 (63,27) m²



PARTER: 78,48 (0,00) m²



PODDASZE: 57,81 (77,81) m²



Do projektu możesz wprowadzić zmiany,
na które wyrazimy bezpłatną zgodę.

Zobacz dostępne wersje projektu,
wizualizacje wnętrz i zdjęcia z realizacji
na www.archon.pl