

Dom w nerinach 3

PEŁNOBRANŻOWE ODBICIE LUSTRZANE

archon
PROJEKTY DOMÓW

Dom jednorodzinny parterowy
4 pokoje, 1 kuchnia, 1 łazienka, spiżarka, toaleta,
kotłownia, garderoby, garaż

powierzchnia domu: 99,83 m²
(bez kotłowni, garażu)

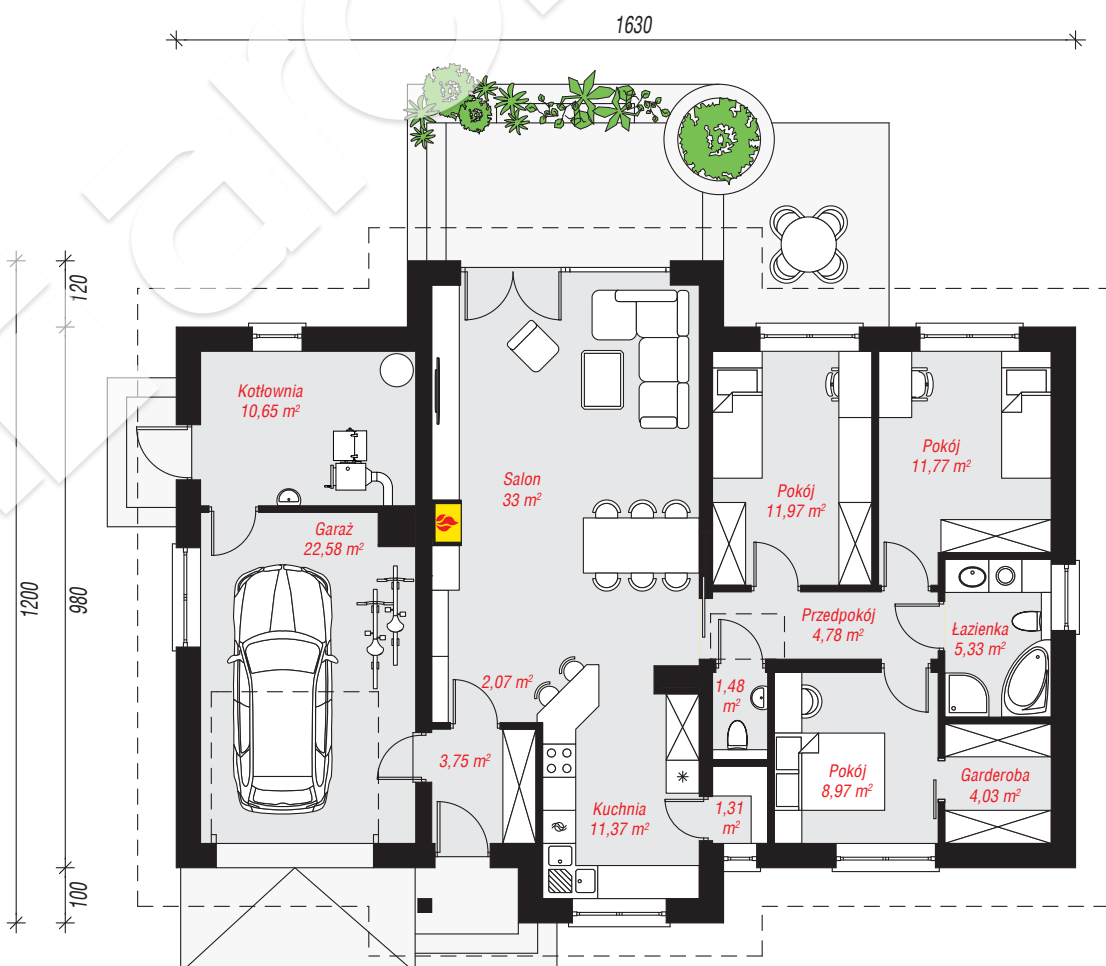
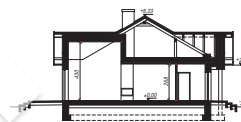
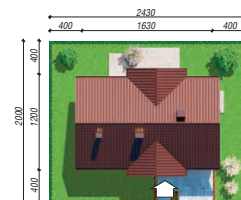
powierzchnia garażu: 22,58 m²
powierzchnia kotłowni: 10,65 m²

powierzchnia zabudowy: 173,47 m²
powierzchnia podłóg: 133,06 m²
kubatura: 912,25 m³
wysokość budynku: 6,70 m
powierzchnia dachu: 245,40 m²

min. wymiary działki: 20,00 x 24,30 m
po adaptacji*: 22,30 x 17,80 m
(Likwidacja wykusy, okien w łazience i garażu,
przeniesienie drzwi do kotłowni na tylną elewację.)

Technologia i konstrukcja

ściany: bloczek z betonu komórkowego YTONG 24 cm,
styropian Termo Organika 20 cm, tynk; **strop:** płyta
żelbetowa; **dach:** dwuspadowy, nachylenie 30 st.,
więźba drewniana, dachówka ceramiczna; **kocioł:** na
paliwo stałe + alternatywnie gazowy



PARTER: 133,06 (0,00) m²



Do projektu możesz wprowadzić zmiany,
na które wyrazimy bezpłatną zgodę.

Zobacz dostępne wersje projektu,
wizualizacje wnętrz i zdjęcia z realizacji
na www.archon.pl