

# Dom w głościejach

Dom jednorodzinny z poddaszem użytkowym  
5 pokoi, 1 kuchnia, 2 łazienki, spiżarka, kotłownia,  
pralnia, garderoby, garaż

**powierzchnia domu:** 137,64 m<sup>2</sup>  
(bez kotłowni, garażu)

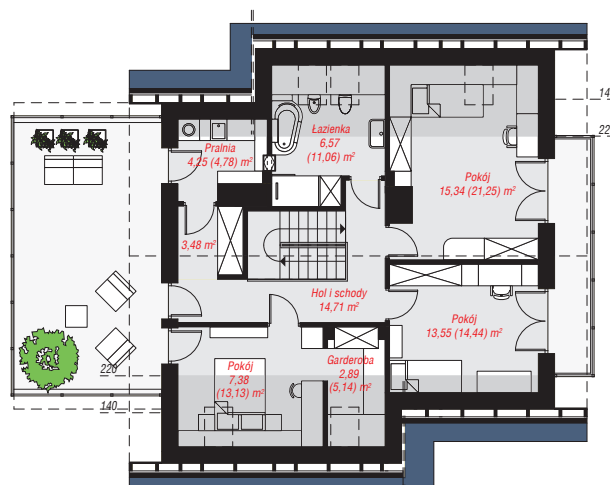
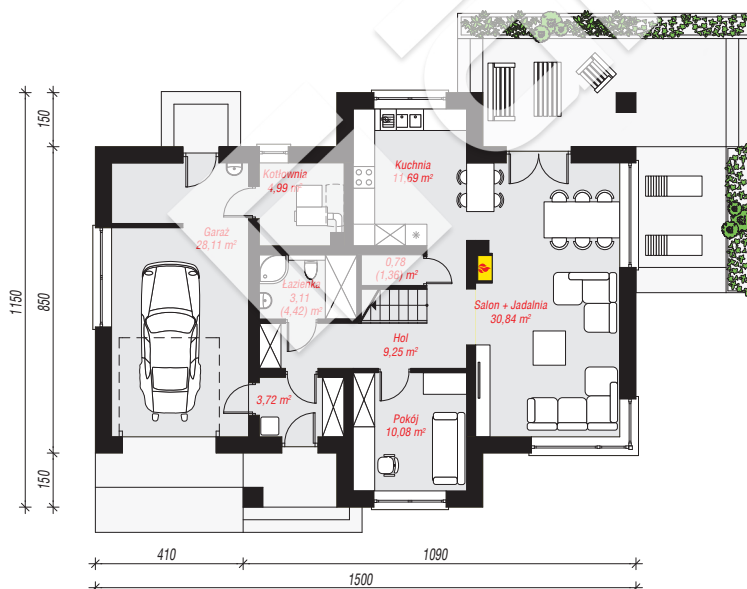
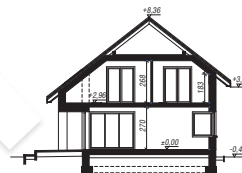
powierzchnia garażu: 28,11 m<sup>2</sup>  
powierzchnia kotłowni: 4,99 m<sup>2</sup>

powierzchnia zabudowy: 150,99 m<sup>2</sup>  
powierzchnia podłóg: 192,45 m<sup>2</sup>  
kubatura: 941,01 m<sup>3</sup>  
wysokość budynku: 8,83 m  
powierzchnia dachu: 196,30 m<sup>2</sup>

min. wymiary działki: 19,50 x 23,00 m  
po adaptacji\*: 22,00 x 19,50 m  
(Likwidacja okna w garażu.)

## Technologia i konstrukcja

**ściany:** pustak ceramiczny Porotherm 25 cm, stropian Termo Organika 20 cm, tynk; **strop:** płyta żelbetowa;  
**ścianka kolankowa:** 183 cm; **dach:** dwuspadowy, nachylenie 38 st., więźba drewniana, dachówka ceramiczna; **kocioł:** na paliwo stałe + alternatywnie gazowy



PARTER: 102,57 (104,46) m<sup>2</sup>

PODDASZE: 68,17 (87,99) m<sup>2</sup>



Do projektu możesz wprowadzić zmiany,  
na które wyrazimy bezpłatną zgodę.

Zobacz dostępne wersje projektu,  
wizualizacje wnętrz i zdjęcia z realizacji  
na [www.archon.pl](http://www.archon.pl)