

Dom w akebiach (W)

Dom jednorodzinny parterowy
4 pokoje, 1 kuchnia, 2 łazienki, toaleta, kotłownia

powierzchnia domu: 99,96 m²
(bez kotłowni)

powierzchnia kotłowni: 6,14 m²

powierzchnia zabudowy: 139,93 m²

powierzchnia podłóg: 106,10 m²

kubatura: 654,05 m³

wysokość budynku: 6,42 m

powierzchnia dachu: 205,20 m²

min. wymiary działki: 19,12 x 21,62 m

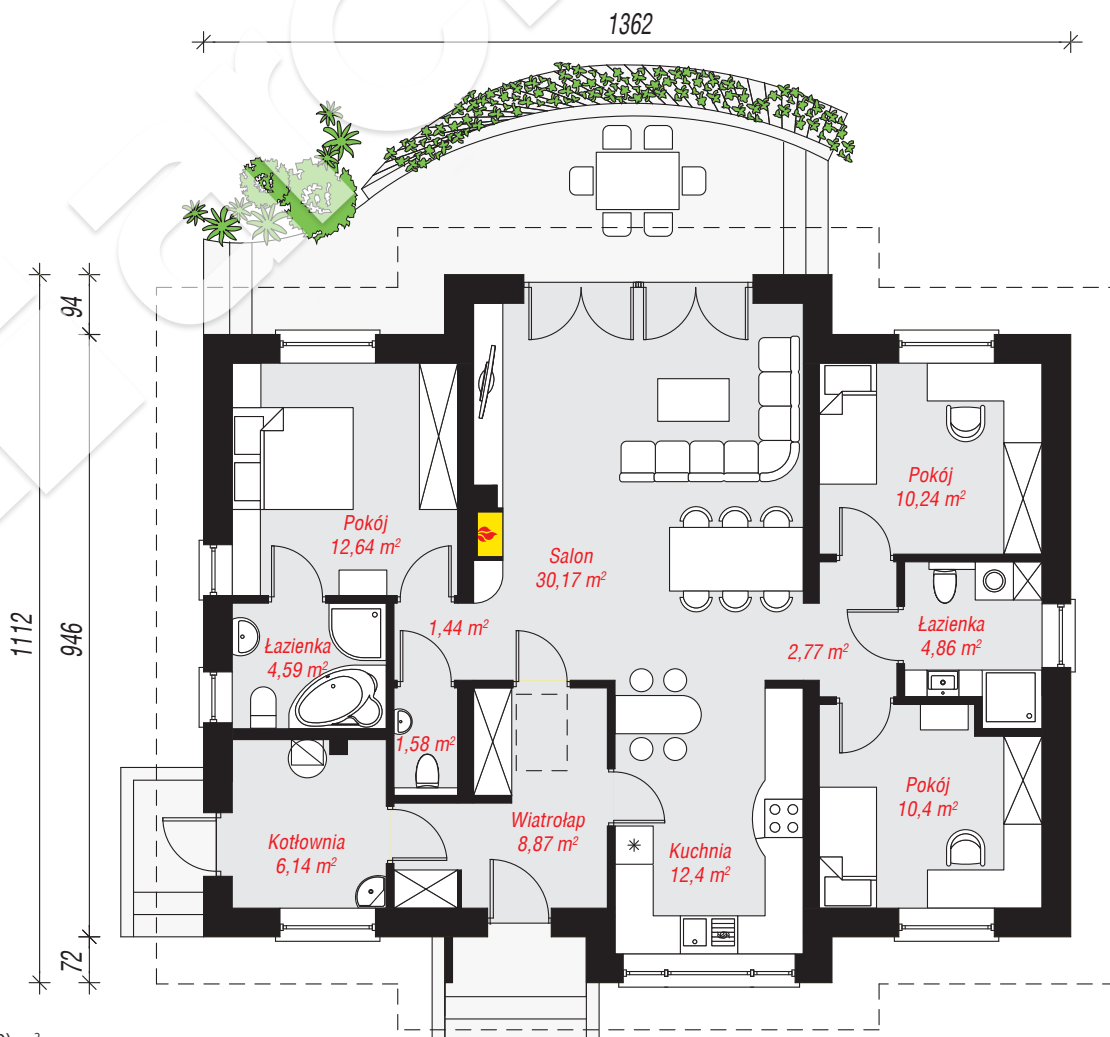
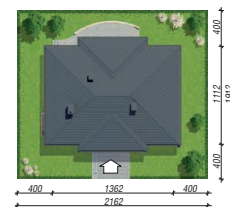
po adaptacji*: 19,62 x 17,46 m

(Szerokość: likwidacja okien w ścianie bocznej; długość: likwidacja ryzalitów na elewacji frontowej i tylnej.)

Technologia i konstrukcja

ściany: pustak ceramiczny Porotherm 25 cm, styropian Termo Organika 20 cm, tynk; **strop:** płyta żelbetowa;

dach: czterospadowy, nachylenie 30 st., więźba drewniana, dachówka ceramiczna; **kocioł:** gazowy, możliwość zamiany na paliwo stałe po adaptacji (pow. kotłowni powyżej 6m2)



Do projektu możesz wprowadzić zmiany, na które wyrazimy bezpłatną zgodę.

Zobacz dostępne wersje projektu, wizualizacje wnętrz i zdjęcia z realizacji na www.archon.pl