

# Dom w rubinach (B)

PEŁNOBRANŻOWE ODBICIE LUSTRZANE

Dom do zabudowy bliźniaczej z poddaszem użytkowym  
6 pokoi, 1 kuchnia, 2 łazienki

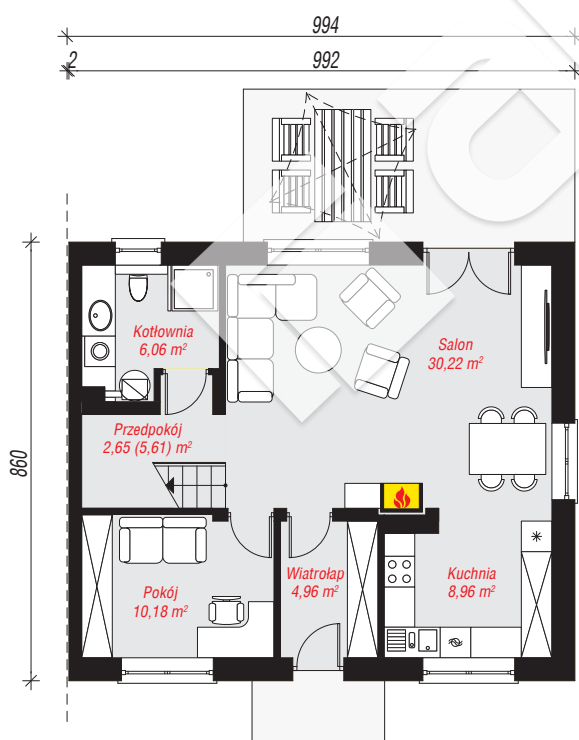
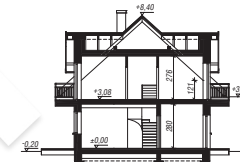
**powierzchnia domu: 120,65 m<sup>2</sup>**

powierzchnia zabudowy: 86,05 m<sup>2</sup>  
powierzchnia podłóg: 131,38 m<sup>2</sup>  
kubatura: 598,50 m<sup>3</sup>  
wysokość budynku: 8,60 m  
powierzchnia dachu: 153,30 m<sup>2</sup>

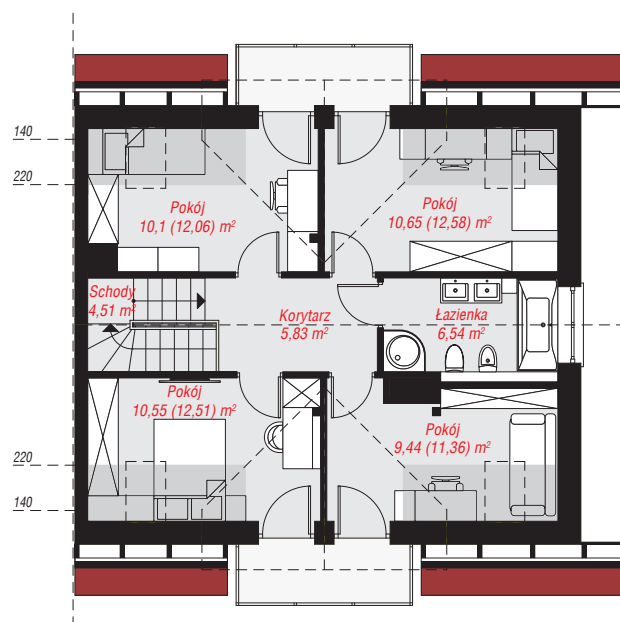
min. wymiary działki: 16,60 x 13,94 m  
po adaptacji\*: 11,44 x 16,60 m  
(Likwidacja okien w ścianie bocznej, skrócenie okapu.)

## Technologia i konstrukcja

**ściany:** pustak ceramiczny Porotherm 25 cm, styropian Termo Organika 20 cm, tynk; **strop:** płyta żelbetowa; **ścianka kolankowa:** 121 cm; **dach:** dwuspadowy, nachylenie 42 st., więźba drewniana, dachówka ceramiczna; **kocioł:** gazowy



PARTER: 63,03 (65,99) m<sup>2</sup>



PODDASZE: 57,62 (65,39) m<sup>2</sup>



Do projektu możesz wprowadzić zmiany, na które wyrazimy bezpłatną zgodę.

Zobacz dostępne wersje projektu, wizualizacje wnętrz i zdjęcia z realizacji na [www.archon.pl](http://www.archon.pl)