

# Dom w akebiach (W)

PEŁNOBRANŻOWE ODBICIE LUSTRZANE

Dom jednorodzinny parterowy  
4 pokoje, 1 kuchnia, 2 łazienki, toaleta, kotłownia

**powierzchnia domu:** 99,96 m<sup>2</sup>  
(bez kotłowni)

**powierzchnia kotłowni:** 6,14 m<sup>2</sup>

powierzchnia zabudowy: 139,93 m<sup>2</sup>

powierzchnia podłóg: 106,10 m<sup>2</sup>

kubatura: 654,05 m<sup>3</sup>

wysokość budynku: 6,42 m

powierzchnia dachu: 205,20 m<sup>2</sup>

min. wymiary działki: 19,12 x 21,62 m

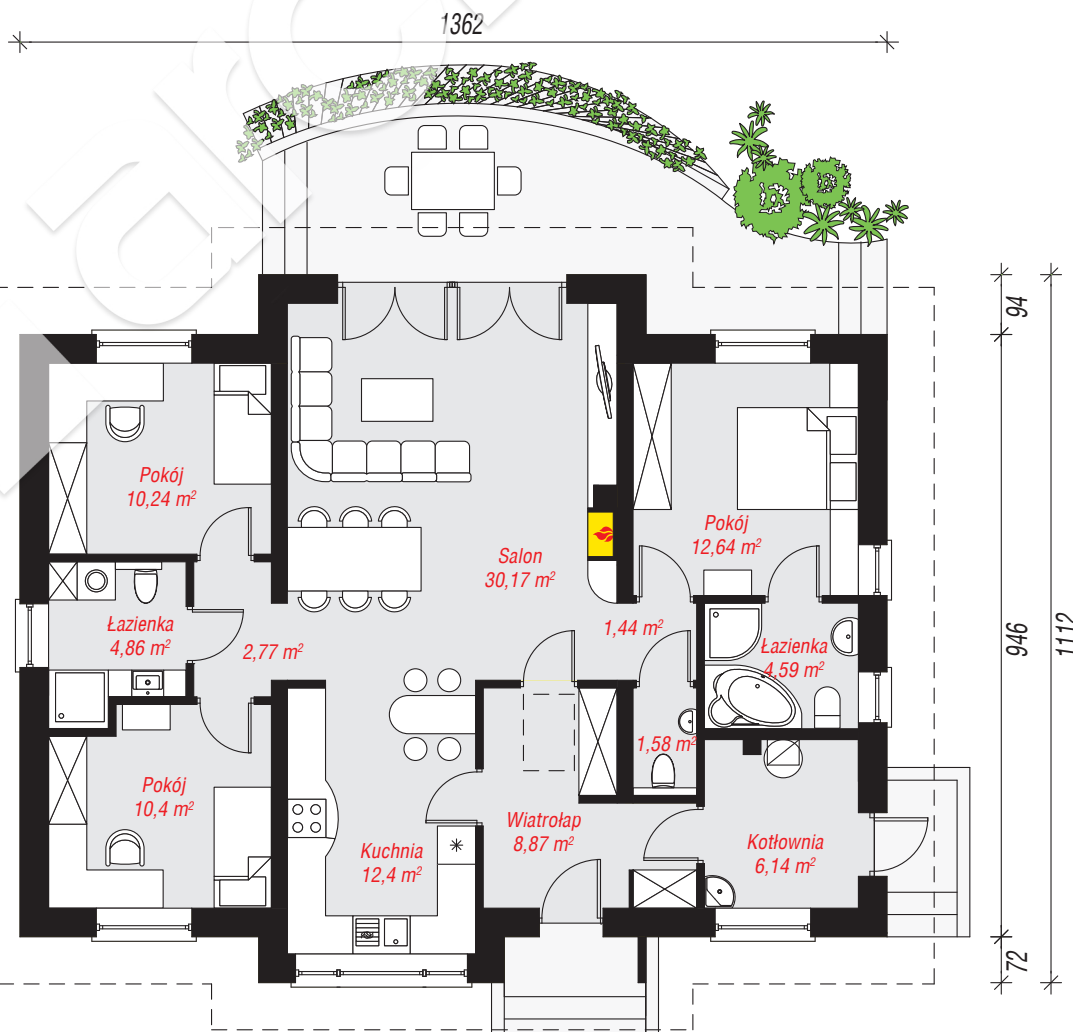
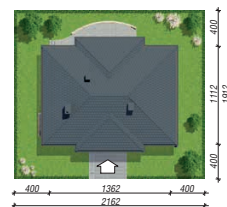
po adaptacji\*: 19,62 x 17,46 m

(Szerokość: likwidacja okien w ścianie bocznej; długość: likwidacja ryzalitów na elewacji frontowej i tylnej.)

## Technologia i konstrukcja

**ściany:** pustak ceramiczny Porotherm 25 cm, styropian Termo Organika 20 cm, tynk; **strop:** płyta żelbetowa;

**dach:** czterospadowy, nachylenie 30 st., więźba drewniana, dachówka ceramiczna; **kocioł:** gazowy, możliwość zamiany na paliwo stałe po adaptacji (pow. kotłowni powyżej 6m2)



Do projektu możesz wprowadzić zmiany, na które wyrazimy bezpłatną zgodę.

Zobacz dostępne wersje projektu, wizualizacje wnętrz i zdjęcia z realizacji na [www.archon.pl](http://www.archon.pl)