

Dom w kordiach

Dom jednorodzinny z poddaszem użytkowym
5 pokoi, 1 kuchnia, 2 łazienki, spiżarka, kotłownia,
pralnia, garderoby, pomieszczenie gospodarcze

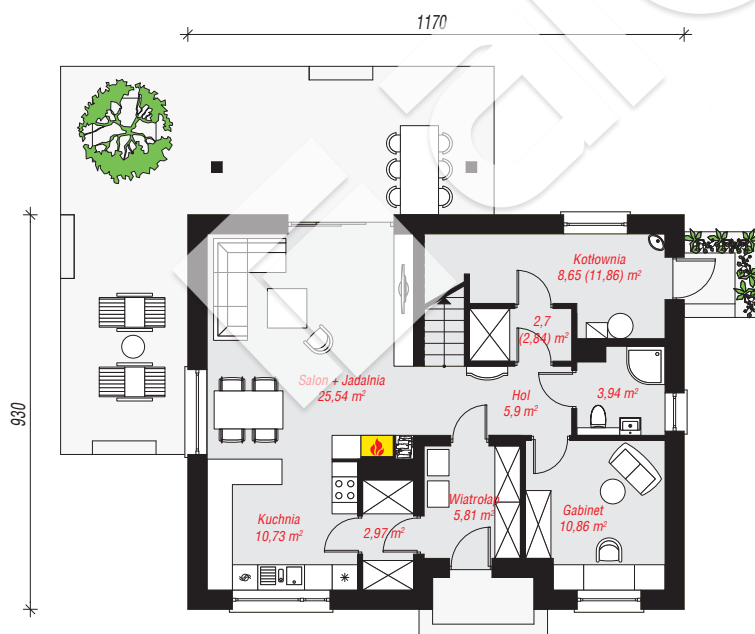
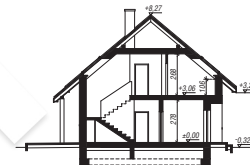
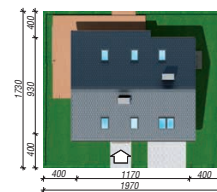
powierzchnia domu: 135,29 m²
(bez kotłowni)

powierzchnia kotłowni: 8,65 m²
powierzchnia zabudowy: 109,65 m²
powierzchnia podłóg: 163,59 m²
kubatura: 722,43 m³
wysokość budynku: 8,59 m
powierzchnia dachu: 204,10 m²

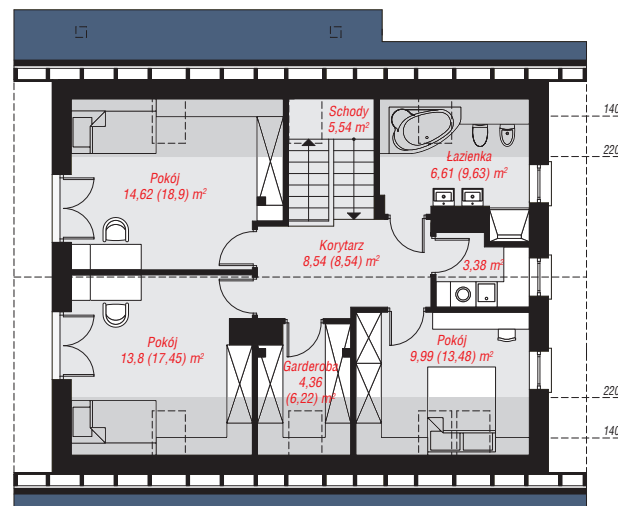
min. wymiary działki: 17,30 x 19,70 m
po adaptacji*: 18,70 x 17,30 m
(Likwidacja otworów w ścianie bocznej oraz
doprojektowanie okien połaciowych.)

Technologia i konstrukcja

ściany: pustak ceramiczny Porotherm 25 cm, styropian Termo Organika 20 cm, tynk; **strop:** płyta żelbetowa;
ścianka kolankowa: 106 cm; **dach:** dwuspadowy,
nachylenie 40 st., więźba drewniana, dachówka
ceramiczna, okno dachowe 3; **kocioł:** gazowy,
możliwość zamiany na paliwo stałe po adaptacji (pow.
kotłowni powyżej 6m2)



PARTER: 77,10 (80,45) m²



PODDASZE: 66,84 (83,14) m²



Do projektu możesz wprowadzić zmiany,
na które wyrazimy bezpłatną zgodę.

Zobacz dostępne wersje projektu,
wizualizacje wnętrz i zdjęcia z realizacji
na www.archon.pl