

Dom w jabłonkach (T)

PEŁNOBRANŻOWE ODBICIE LUSTRZANE

Dom jednorodzinny z poddaszem użytkowym
5 pokoi, 1 kuchnia, 2 łazienki, spiżarka, kotłownia,
garderoby, garaż

powierzchnia domu: 114,44 m²
(bez kotłowni, garażu)

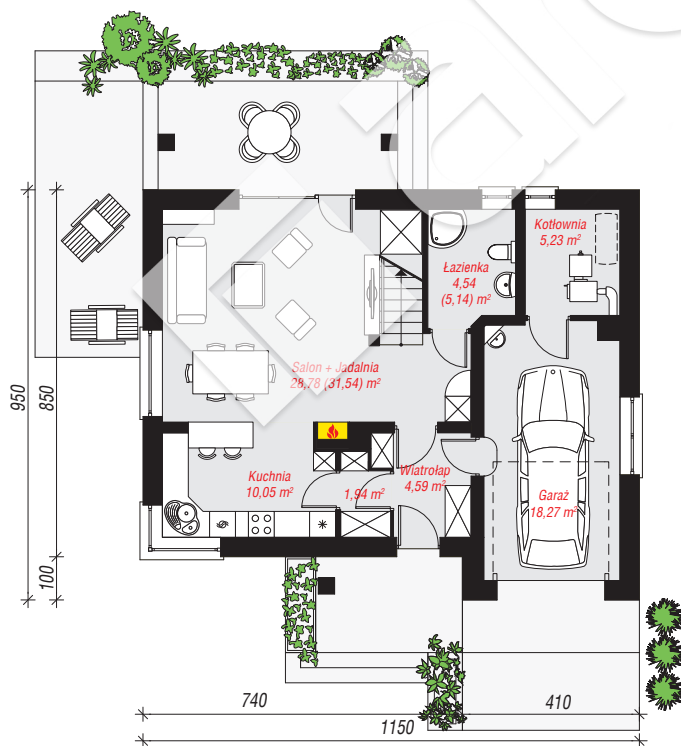
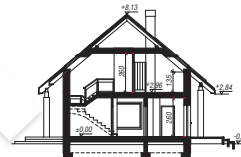
powierzchnia garażu: 18,27 m²
powierzchnia kotłowni: 5,23 m²

powierzchnia zabudowy: 102,69 m²
powierzchnia podłóg: 153,84 m²
kubatura: 685,26 m³
wysokość budynku: 8,60 m
powierzchnia dachu: 192,10 m²

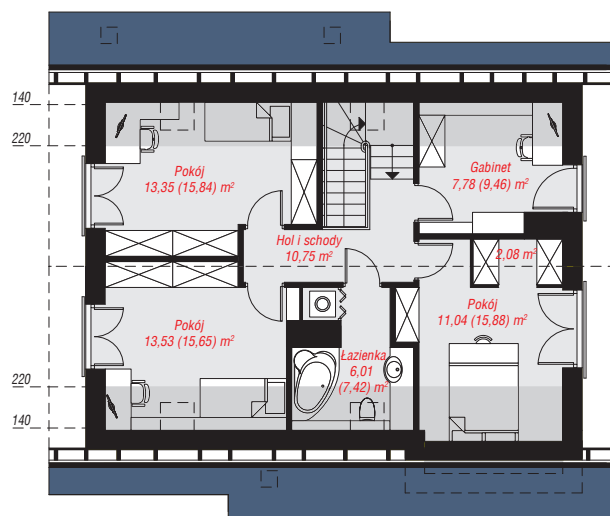
min. wymiary działki: 17,50 x 19,50 m

Technologia i konstrukcja

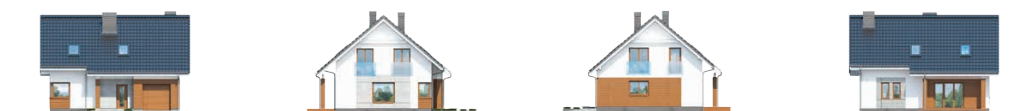
ściany: pustak ceramiczny Porotherm 25 cm, styropian Termo Organika 20 cm, tynk; **strop:** gęstożebrowy Teriva; **ścianka kolankowa:** 135 cm; **dach:** dwuspadowy, nachylenie 40 st., więźba drewniana, dachówka ceramiczna, okno dachowe 3; **kocioł:** na paliwo stałe + alternatywnie gazowy



PARTER: 73,40 (76,76) m²



PODDASZE: 64,54 (77,08) m²



Do projektu możesz wprowadzić zmiany,
na które wyrazimy bezpłatną zgodę.

Zobacz dostępne wersje projektu,
wizualizacje wnętrz i zdjęcia z realizacji
na www.archon.pl