

Wiata garażowa W2

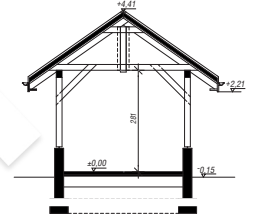
Wiata parterowy
garaż

powierzchnia netto: 25,00 m²

powierzchnia zabudowy: 27,00 m²
powierzchnia podłóg: 25,00 m²
kubatura: 103,70 m³
wysokość budynku: 4,56 m
powierzchnia dachu: 51,00 m²

Technologia i konstrukcja

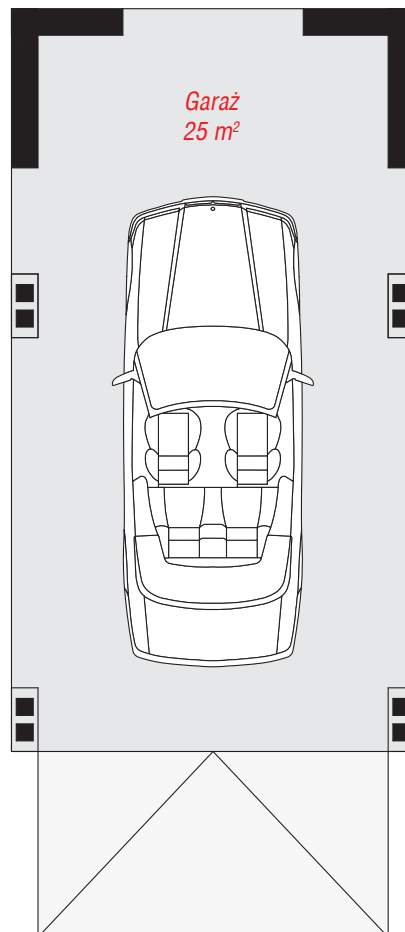
ściany: pustak ceramiczny Porotherm 25 cm, klinkier;
dach: dwuspadowy, nachylenie 35 st., więźba drewniana, dachówka ceramiczna



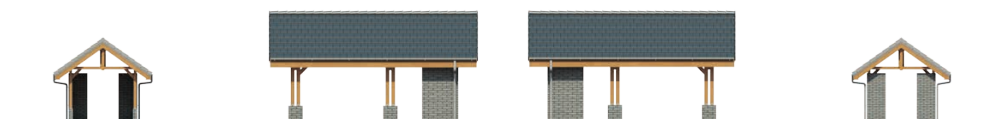
380



700



PARTER: 25,00 (0,00) m²



Do projektu możesz wprowadzić zmiany, na które wyrazimy bezpłatną zgodę.

Zobacz dostępne wersje projektu, wizualizacje wnętrz i zdjęcia z realizacji na www.archon.pl