

# Dom w kaliach 3 (P)

PEŁNOBRANŻOWE ODBICIE LUSTRZANE

Dom jednorodzinny z poddaszem użytkowym  
6 pokoi, 1 kuchnia, 2 łazienki, spiżarka, kotłownia,  
pralnia, garderoby, pomieszczenie gospodarcze,  
garaż, piwnica

**powierzchnia domu:** 204,15 m<sup>2</sup>  
(bez garażu, piwnic)

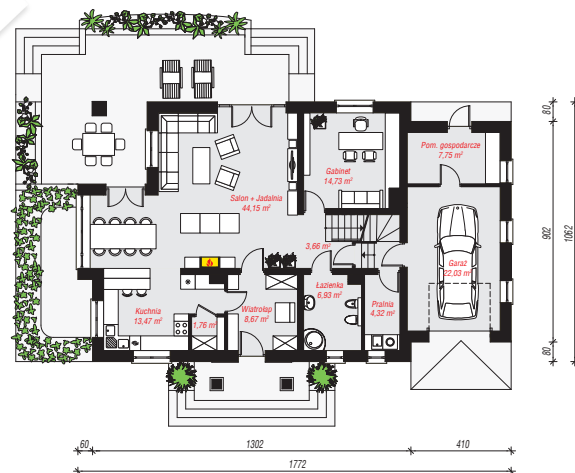
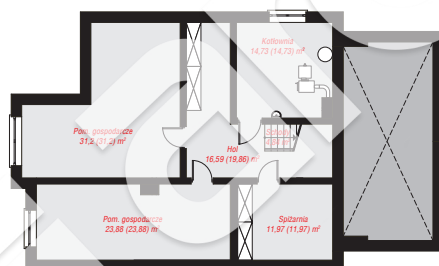
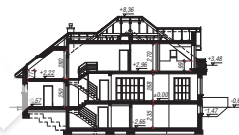
**powierzchnia garażu:** 22,03 m<sup>2</sup>  
**powierzchnia piwnic:** 103,21 m<sup>2</sup>

**powierzchnia zabudowy:** 178,73 m<sup>2</sup>  
**powierzchnia podłóg:** 373,87 m<sup>2</sup>  
**kubatura:** 1 442,73 m<sup>3</sup>  
**wysokość budynku:** 8,98 m  
**powierzchnia dachu:** 291,75 m<sup>2</sup>

**min. wymiary działki:** 18,62 x 25,72 m  
**po adaptacji\*:** 24,12 x 18,62 m  
(Likwidacja wykusza w jadalni i okien w ścianie bocznej garażu, zmiana lokalizacji okien dachowych w pokoju nad garażem.)

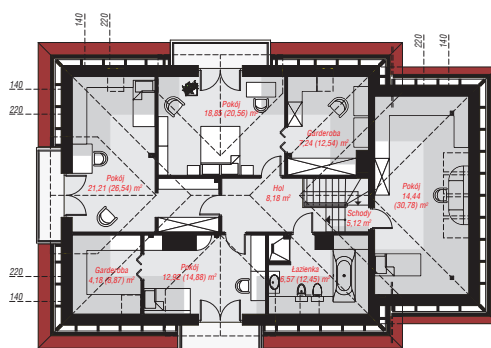
## Technologia i konstrukcja

**ściany:** pustak ceramiczny Porotherm 25 cm, styropian Termo Organika 20 cm, tynk; **strop:** płyta żelbetowa;  
**ścianka kolankowa:** 99 cm; **dach:** czterospadowy, nachylenie 38 st., więźba drewniana, dachówka ceramiczna; **kocioł:** na paliwo stałe + alternatywnie gazowy



**PIWNICA:** 103,21 (106,48) m<sup>2</sup>

**PARTER:** 127,47 (0,00) m<sup>2</sup>



**PODDASZE:** 98,71 (139,92) m<sup>2</sup>



Do projektu możesz wprowadzić zmiany,  
na które wyrazimy bezpłatną zgodę.

Zobacz dostępne wersje projektu,  
wizualizacje wnętrz i zdjęcia z realizacji  
na [www.archon.pl](http://www.archon.pl)