

# Dom w rododendronach 17 (G2P)

PEŁNOBRANŻOWE ODBICIE LUSTRZANE

Dom jednorodzinny z poddaszem użytkowym 6 pokoi, 1 kuchnia, 2 łazienki, spiżarka, kotłownia, pralnia, garderoby, pomieszczenie gospodarcze, garaż, piwnica

**powierzchnia domu:** 172,44 m<sup>2</sup>  
(bez garażu, piwnicy)

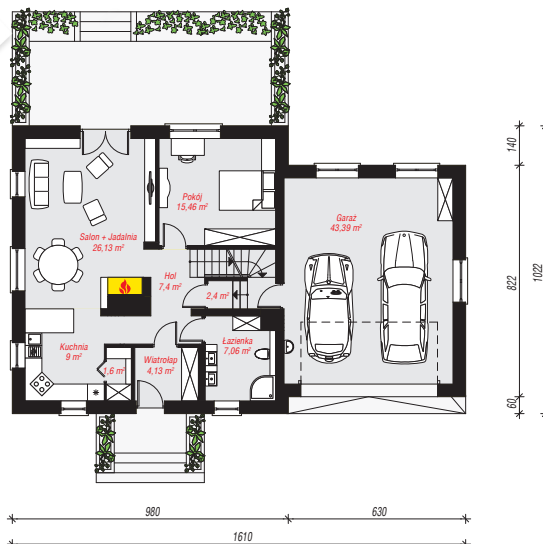
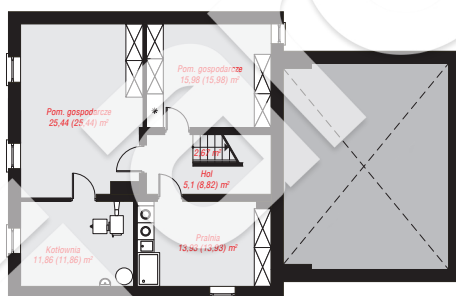
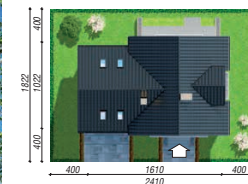
**powierzchnia garażu:** 43,39 m<sup>2</sup>  
**powierzchnia piwnicy:** 74,98 m<sup>2</sup>

**powierzchnia zabudowy:** 153,00 m<sup>2</sup>  
**powierzchnia podłóg:** 314,70 m<sup>2</sup>  
**kubatura:** 1 242,72 m<sup>3</sup>  
**wysokość budynku:** 8,98 m  
**powierzchnia dachu:** 260,30 m<sup>2</sup>

**min. wymiary działki:** 18,22 x 24,10 m  
po adaptacji\*: 23,10 x 18,22 m  
(Likwidacja okien w ścianie bocznej garażu.)

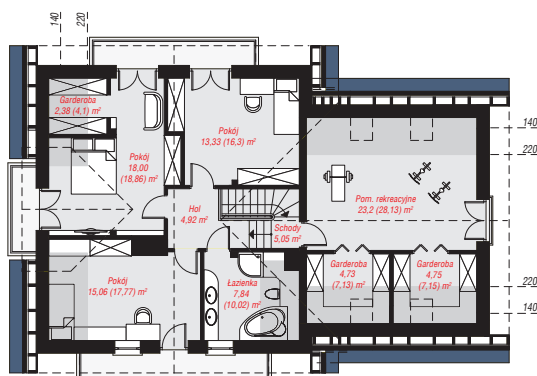
## Technologia i konstrukcja

**ściany:** pustak ceramiczny Porotherm 25 cm, styropian Termo Organika 20 cm, tynk; **strop:** płyta żelbetowa; **ścianka kolankowa:** 104 cm; **dach:** dwuspadowy, nachylenie 40 st., więźba drewniana, dachówka ceramiczna; **kocioł:** na paliwo stałe + alternatywnie gazowy



**PIWNICA:** 74,98 (78,70) m<sup>2</sup>

**PARTER:** 116,57 (0,00) m<sup>2</sup>



**PODDASZE:** 99,26 (119,43) m<sup>2</sup>



Do projektu możesz wprowadzić zmiany, na które wyrazimy bezpłatną zgodę.

Zobacz dostępne wersje projektu, wizualizacje wnętrz i zdjęcia z realizacji na [www.archon.pl](http://www.archon.pl)