

# Dom w zielistkach 3 (T)

PEŁNOBRANŻOWE ODBICIE LUSTRZANE

Dom jednorodzinny z poddaszem użytkowym  
5 pokoi, 1 kuchnia, 2 łazienki, spiżarka, kotłownia,  
garderoby

**powierzchnia domu:** 110,36 m<sup>2</sup>  
(bez kotłowni)

**powierzchnia kotłowni:** 7,99 m<sup>2</sup>

**powierzchnia zabudowy:** 89,23 m<sup>2</sup>

**powierzchnia podłóg:** 132,73 m<sup>2</sup>

**kubatura:** 585,85 m<sup>3</sup>

**wysokość budynku:** 8,58 m

**powierzchnia dachu:** 165,50 m<sup>2</sup>

**min. wymiary działki:** 17,20 x 18,20 m

**po adaptacji\*:** 18,20 x 14,70 m

(Likwidacja okna w kuchni, przeniesienie drzwi  
zewnątrznych w kotłowni na boczną elewację, likwidacja  
okna dachowego na tylnej pości, skrócenie okapów.)

## Technologia i konstrukcja

**ściany:** pustak PGS 24 cm, styropian Termo Organika

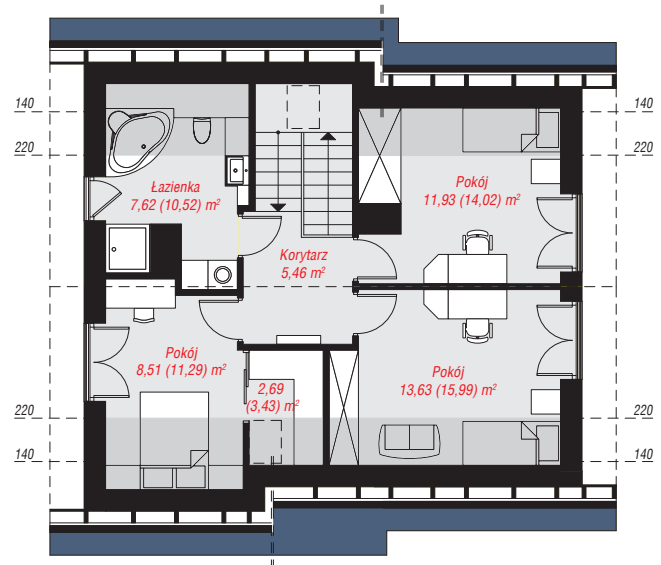
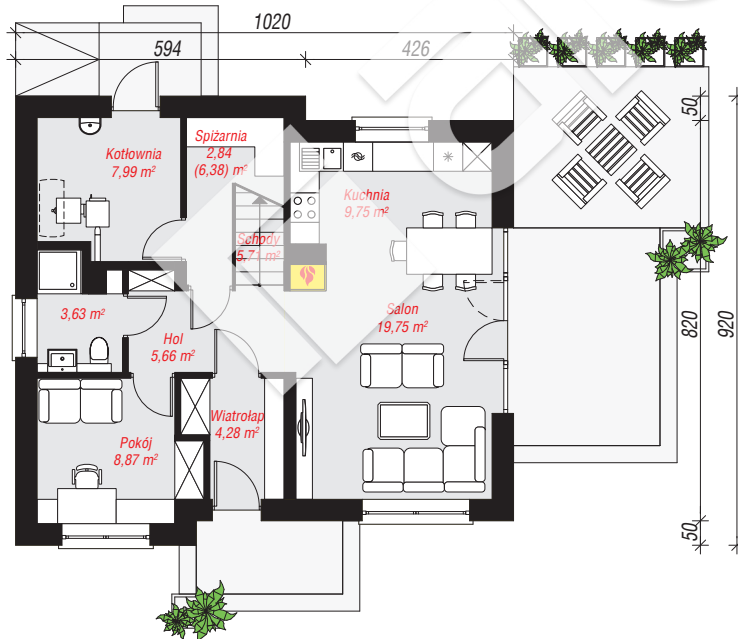
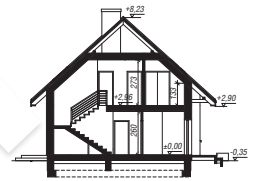
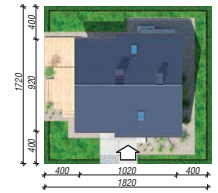
20 cm, tynk; **strop:** gęstożebrowy Teriva; **ścianka**

**kolankowa:** 133 cm; **dach:** dwuspadowy, nachylenie

42 st., więźba drewniana, dachówka ceramiczna, okno

dachowe 4; **kocioł:** na paliwo stałe + alternatywnie

gazowy



Do projektu możesz wprowadzić zmiany,  
na które wyrazimy bezpłatną zgodę.

Zobacz dostępne wersje projektu,  
wizualizacje wnętrz i zdjęcia z realizacji  
na [www.archon.pl](http://www.archon.pl)