

Dom w leszczynowcach (G)

PEŁNOBRANŻOWE ODBICIE LUSTRZANE

Dom jednorodzinny parterowy
4 pokoje, 1 kuchnia, 1 łazienka, spiżarka, toaleta,
kotłownia, pralnia, garderoby, garaż

powierzchnia domu: 97,42 m²
(bez kotłowni, garażu)

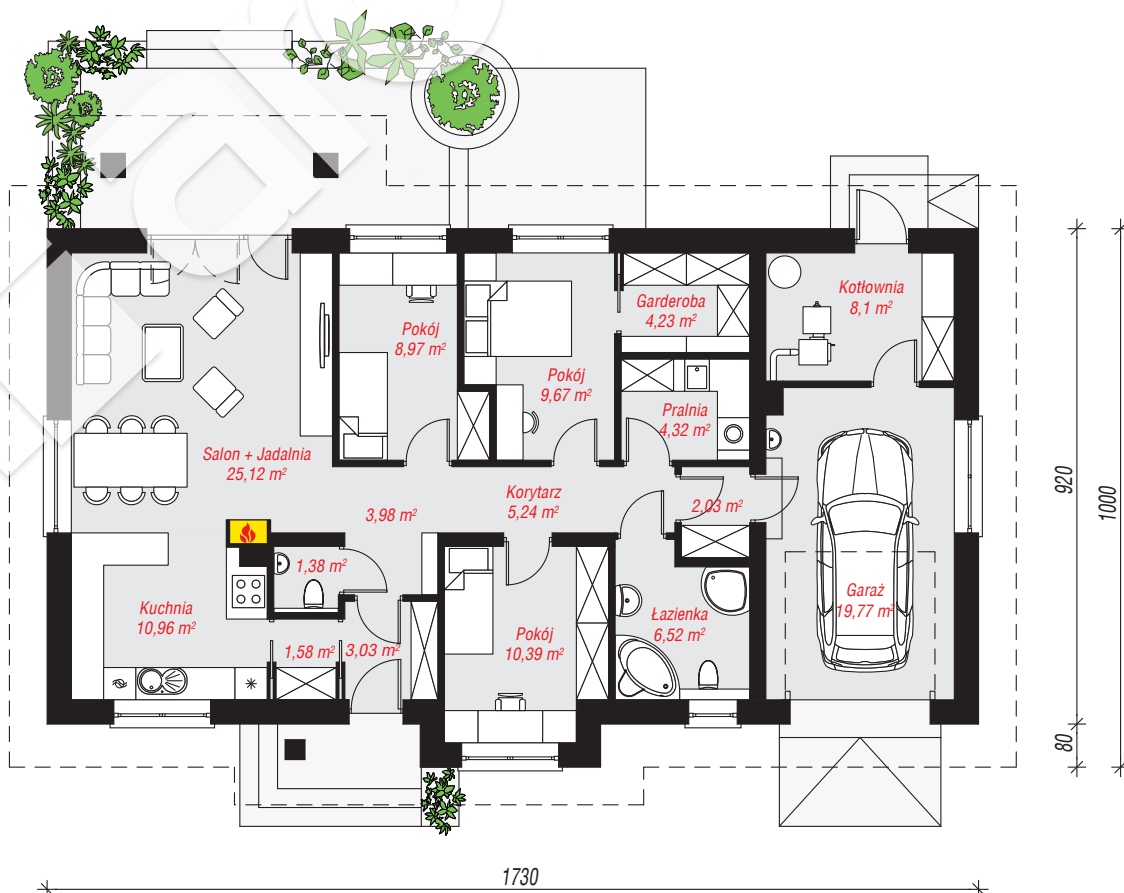
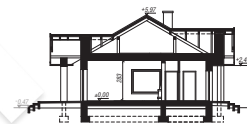
powierzchnia garażu: 19,77 m²
powierzchnia kotłowni: 8,10 m²

powierzchnia zabudowy: 165,05 m²
powierzchnia podłóg: 125,29 m²
kubatura: 843,55 m³
wysokość budynku: 6,44 m
powierzchnia dachu: 248,70 m²

min. wymiary działki: 18,00 x 25,30 m
po adaptacji*: 23,30 x 18,00 m
(Likwidacja okien w ścianach bocznych.)

Technologia i konstrukcja

ściany: pustak ceramiczny Porotherm 25 cm, styropian Termo Organika 20 cm, tynk; **strop:** płyta żelbetowa;
dach: dwuspadowy, nachylenie 30 st., więźba drewniana, dachówka ceramiczna; **kocioł:** na paliwo stałe + alternatywnie gazowy



PARTER: 125,29 (0,00) m²



Do projektu możesz wprowadzić zmiany,
na które wyrazimy bezpłatną zgodę.

Zobacz dostępne wersje projektu,
wizualizacje wnętrz i zdjęcia z realizacji
na www.archon.pl