

# Dom w idaredach 5 (A)

PEŁNOBRANŻOWE ODBICIE LUSTRZANE

Dom jednorodzinny z poddaszem użytkowym  
5 pokoi, 1 kuchnia, 2 łazienki, spiżarka, kotłownia,  
pralnia, garaż

**powierzchnia domu:** 144,48 m<sup>2</sup>  
(bez kotłowni, garażu)

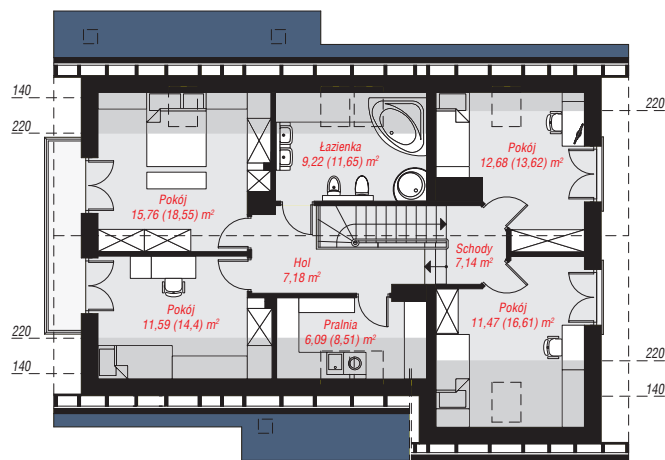
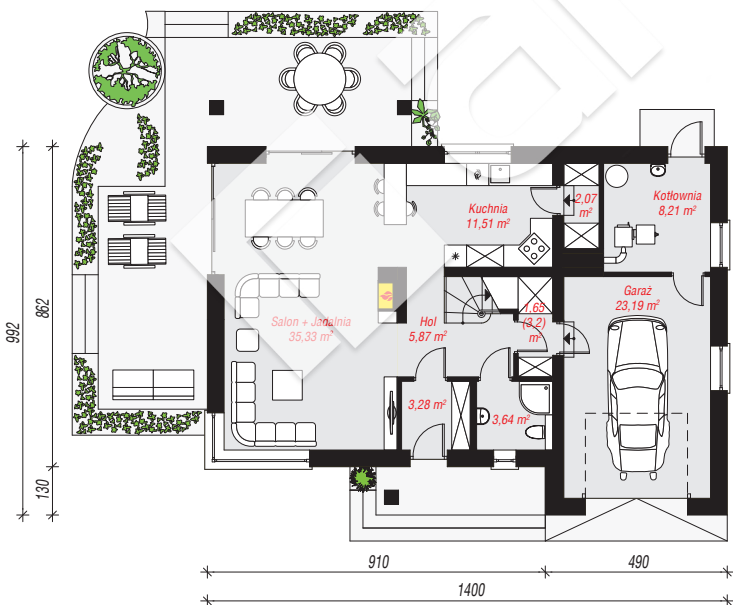
**powierzchnia garażu:** 23,19 m<sup>2</sup>  
**powierzchnia kotłowni:** 8,21 m<sup>2</sup>

powierzchnia zabudowy: 128,00 m<sup>2</sup>  
powierzchnia podłóg: 193,96 m<sup>2</sup>  
kubatura: 851,30 m<sup>3</sup>  
wysokość budynku: 8,57 m  
powierzchnia dachu: 228,80 m<sup>2</sup>

min. wymiary działki: 17,92 x 22,00 m  
po adaptacji\*: 21,00 x 17,92 m  
(Likwidacja okien w ścianie bocznej garażu,  
doprojektowanie okien połaciowych)

## Technologia i konstrukcja

**ściany:** pustak ceramiczny Porotherm 25 cm, styropian Termo Organika 20 cm, tynk; **strop:** płyta żelbetowa;  
**ścianka kolankowa:** 127 cm; **dach:** dwuspadowy,  
nachylenie 40 st., więźba drewniana, dachówka  
ceramiczna, okno dachowe 4; **kocioł:** na paliwo stałe +  
alternatywnie gazowy



Do projektu możesz wprowadzić zmiany,  
na które wyrazimy bezpłatną zgodę.

Zobacz dostępne wersje projektu,  
wizualizacje wnętrz i zdjęcia z realizacji  
na [www.archon.pl](http://www.archon.pl)