

Willa Adrianna

PEŁNOBRANŻOWE ODBICIE LUSTRZANE

Dom jednorodzinny piętrowy
5 pokoi, 1 kuchnia, 2 łazienki, spiżarka, kotłownia,
pralnia, garderoby, garaż

powierzchnia domu: 147,76 m²
(bez kotłowni, garażu)

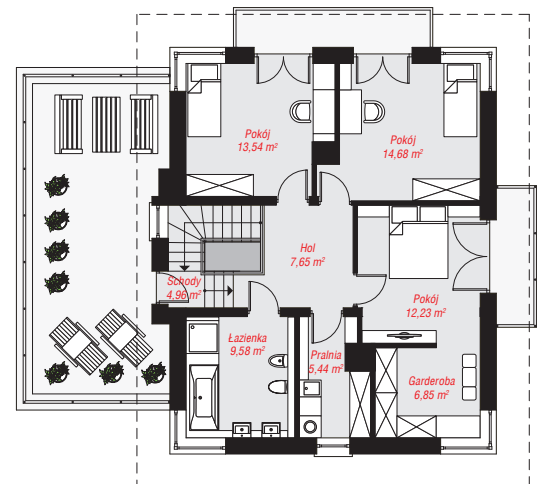
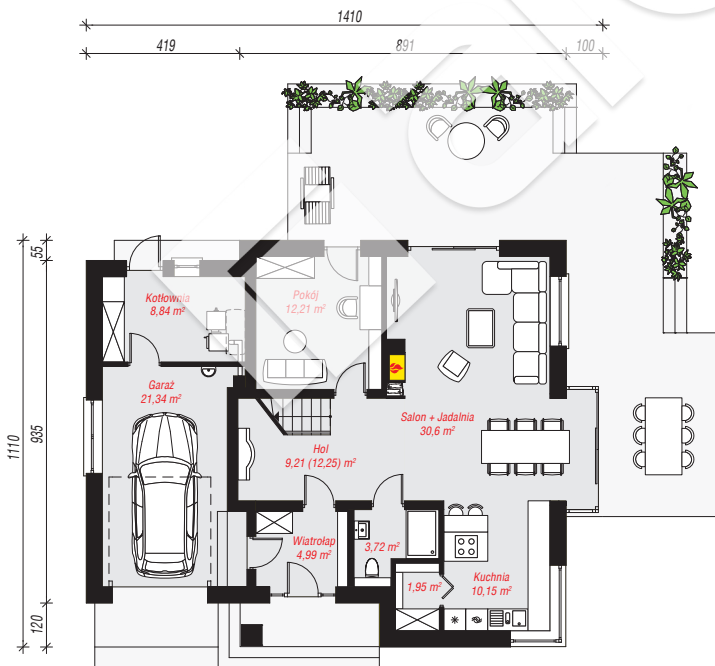
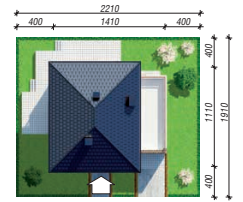
powierzchnia garażu: 21,34 m²
powierzchnia kotłowni: 8,84 m²

powierzchnia zabudowy: 142,75 m²
powierzchnia podłóg: 180,98 m²
kubatura: 935,18 m³
wysokość budynku: 8,71 m
powierzchnia dachu: 149,00 m²

min. wymiary działki: 19,10 x 22,10 m
po adaptacji*: 20,10 x 19,10 m
(Likwidacja wykusza, oraz okna w ścianie bocznej garażu.)

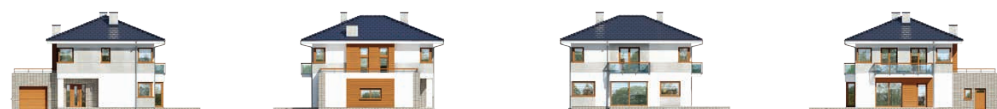
Technologia i konstrukcja

ściany: bloczek z betonu komórkowego H+H 24 cm, styropian Termo Organika 20 cm, tynk; **strop:** płyta żelbetowa; **dach:** czterospadowy, nachylenie 22 st., więźba drewniana, dachówka ceramiczna; **kocioł:** na paliwo stałe + alternatywnie gazowy



PARTER: 103,01 (106,05) m²

PIĘTRO: 74,93 (0,00) m²



Do projektu możesz wprowadzić zmiany,
na które wyrazimy bezpłatną zgodę.

Zobacz dostępne wersje projektu,
wizualizacje wnętrz i zdjęcia z realizacji
na www.archon.pl