

# Dom w werbenach 4 (W)

Dom jednorodzinny z poddaszem użytkowym  
5 pokoi, 1 kuchnia, 2 łazienki, spiżarka, kotłownia,  
garderoby

**powierzchnia domu:** 111,33 m<sup>2</sup>  
(bez kotłowni)

**powierzchnia kotłowni:** 4,70 m<sup>2</sup>

**powierzchnia zabudowy:** 91,07 m<sup>2</sup>

**powierzchnia podłóg:** 133,90 m<sup>2</sup>

**kubatura:** 590,20 m<sup>3</sup>

**wysokość budynku:** 8,46 m

**powierzchnia dachu:** 170,60 m<sup>2</sup>

**min. wymiary działki:** 16,12 x 19,12 m

**po adaptacji\*:** 18,12 x 16,12 m  
(Likwidacja okna połaciowego nad klatką schodową.)

## Technologia i konstrukcja

**ściany:** pustak ceramiczny Porotherm 25 cm, styropian

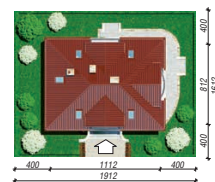
Termo Organika 20 cm, tynk; **strop:** płyta żelbetowa;

**ścianka kolankowa:** 107 cm; **dach:** czterospadowy,

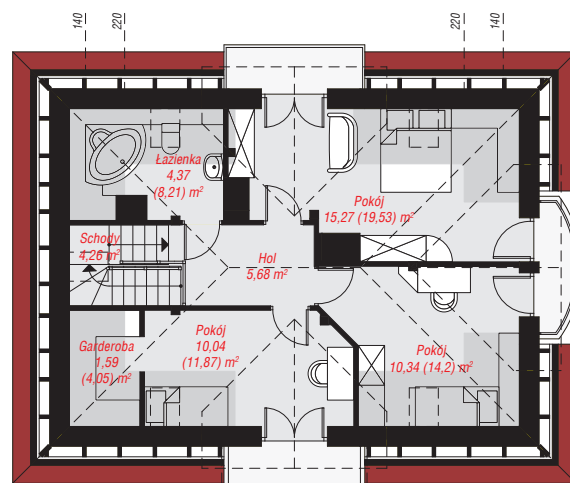
nachylenie 42 st., więźba drewniana, dachówka

ceramiczna; **kocioł:** gazowy, możliwość zamiany na

paliwo stałe po adaptacji (pow. kotłowni do 6m<sup>2</sup>)



**PARTER:** 64,48 (66,10) m<sup>2</sup>



**PODDASZE:** 51,55 (67,80) m<sup>2</sup>



Do projektu możesz wprowadzić zmiany,  
na które wyrazimy bezpłatną zgodę.

Zobacz dostępne wersje projektu,  
wizualizacje wnętrz i zdjęcia z realizacji  
na [www.archon.pl](http://www.archon.pl)