

Dom w werbenach 4 (W)

PEŁNOBRANŻOWE ODBICIE LUSTRZANE

archon
PROJEKTY DOMÓW

Dom jednorodzinny z poddaszem użytkowym
5 pokoi, 1 kuchnia, 2 łazienki, spiżarka, kotłownia,
garderoby

powierzchnia domu: 111,33 m²
(bez kotłowni)

powierzchnia kotłowni: 4,70 m²

powierzchnia zabudowy: 91,07 m²

powierzchnia podłóg: 133,90 m²

kubatura: 590,20 m³

wysokość budynku: 8,46 m

powierzchnia dachu: 170,60 m²

min. wymiary działki: 16,12 x 19,12 m

po adaptacji*: 18,12 x 16,12 m

(Likwidacja okna połaciowego nad klatką schodową.)

Technologia i konstrukcja

ściany: pustak ceramiczny Porotherm 25 cm, styropian

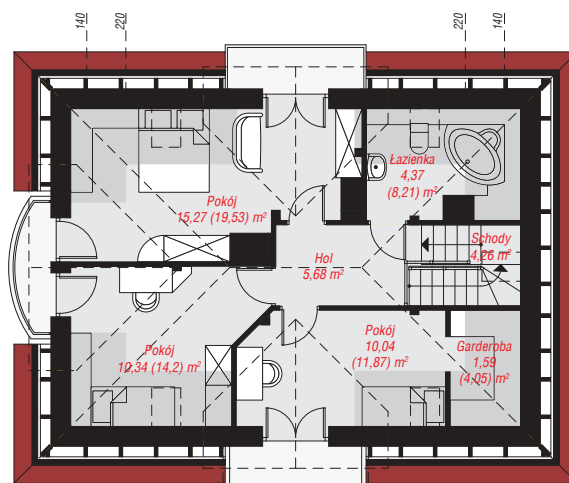
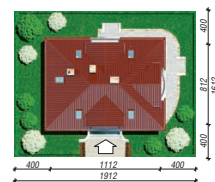
Termo Organika 20 cm, tynk; **strop:** płyta żelbetowa;

ścianka kolankowa: 107 cm; **dach:** czterospadowy,

nachylenie 42 st., więźba drewniana, dachówka

ceramiczna; **kocioł:** gazowy, możliwość zamiany na

paliwo stałe po adaptacji (pow. kotłowni do 6m²)



PARTER: 64,48 (66,10) m²

PODDASZE: 51,55 (67,80) m²



Do projektu możesz wprowadzić zmiany,
na które wyrazimy bezpłatną zgodę.

Zobacz dostępne wersje projektu,
wizualizacje wnętrz i zdjęcia z realizacji
na www.archon.pl