

Dom pod krzewuszką (G2) ver.2

PEŁNOBRANŻOWE ODBICIE LUSTRZANE

archon
PROJEKTY DOMÓW

Dom jednorodzinny z poddaszem użytkowym
5 pokoi, 1 kuchnia, 2 łazienki, spiżarka, kotłownia,
pralnia, garderoby, garaż, strych

powierzchnia domu: 165,96 m²
(bez kotłowni, garażu, strychu)

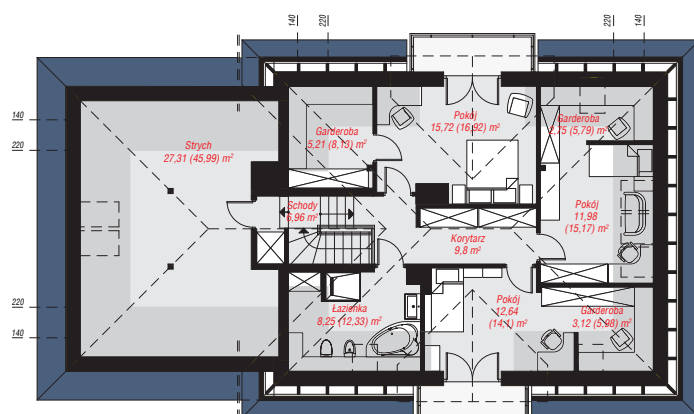
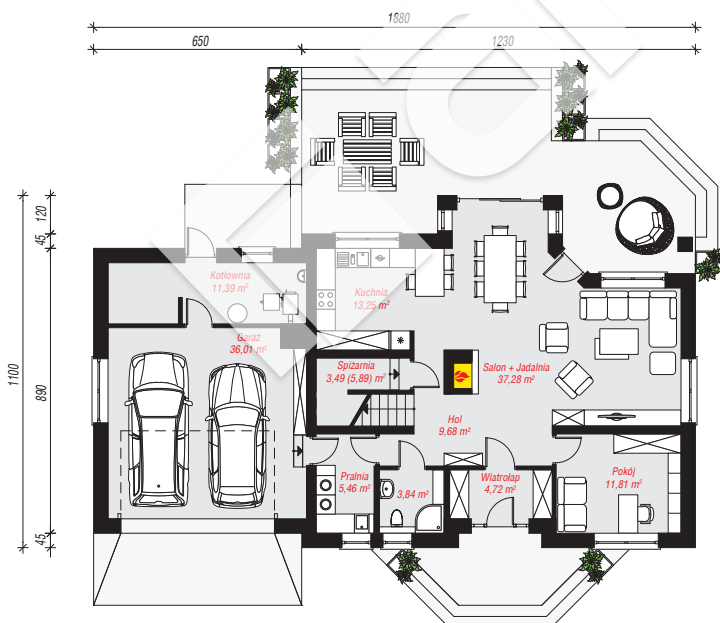
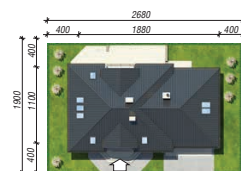
powierzchnia garażu: 36,01 m²
powierzchnia strychu: 27,31 m²
powierzchnia kotłowni: 11,39 m²

powierzchnia zabudowy: 184,26 m²
powierzchnia podłóg: 280,50 m²
kubatura: 1 162,43 m³
wysokość budynku: 9,08 m
powierzchnia dachu: 312,00 m²

min. wymiary działki: 19,00 x 26,80 m
po adaptacji*: 25,80 x 17,80 m
(Likwidacja okien w ścianie bocznej garażu, zmiana lokalizacji okien dachowych na strychu na frontową lub tylną połąć, likwidacja wykusza w jadalni.)

Technologia i konstrukcja

ściany: pustak ceramiczny Porotherm 25 cm, styropian Termo Organika 20 cm, tynk; **strop:** płyta żelbetowa; **ścianka kolankowa:** 116 cm; **dach:** czterospadowy, nachylenie 40 st., więźba drewniana, dachówka ceramiczna, okno dachowe 3; **kocioł:** na paliwo stałe + alternatywnie gazowy



PARTER: 136,93 (139,33) m²

PODDASZE: 103,74 (141,17) m²



Do projektu możesz wprowadzić zmiany, na które wyrazimy bezpłatną zgodę.

Zobacz dostępne wersje projektu, wizualizacje wnętrz i zdjęcia z realizacji na www.archon.pl