

Dom w czernicach 2 (GB)

Dom do zabudowy bliźniaczej z poddaszem użytkowym

5 pokoi, 1 kuchnia, 2 łazienki, spiżarka, garaż

powierzchnia domu: 141,79 m²
(bez garażu)

powierzchnia garażu: 17,80 m²

powierzchnia zabudowy: 116,48 m²

powierzchnia podłóg: 168,26 m²

kubatura: 814,30 m³

wysokość budynku: 9,05 m

powierzchnia dachu: 156,30 m²

min. wymiary działki: 23,00 x 12,90 m

po adaptacji*: 10,40 x 23,00 m
(Likwidacja okien w ścianie bocznej, doprojektowanie okien dachowych w pokojach na poddaszu, skrócenie okapów.)

Technologia i konstrukcja

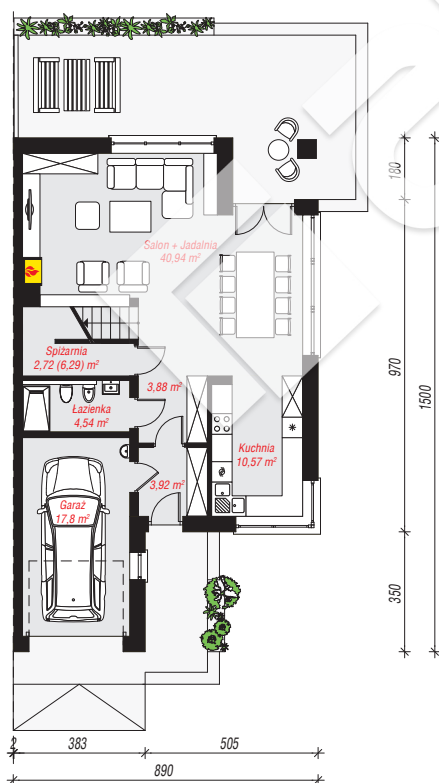
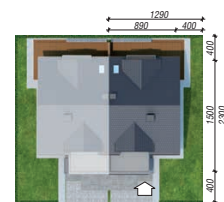
ściany: pustak ceramiczny Porotherm 25 cm, styropian

Termo Organika 20 cm, tynk; **strop:** płyta żelbetowa;

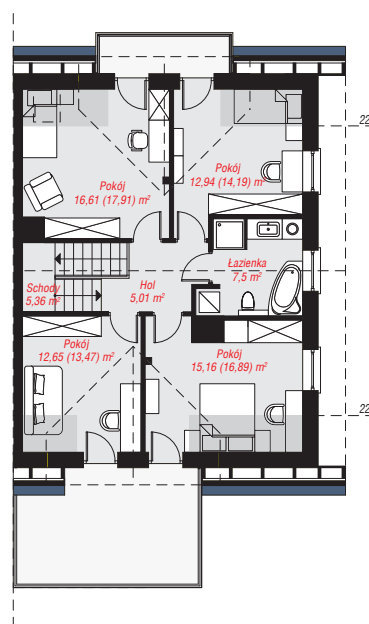
ścianka kolankowa: 145 cm; **dach:** dwuspadowy,

nachylenie 35 st., więźba drewniana, dachówka

ceramiczna; **kocioł:** gazowy



PARTER: 84,37 (87,94) m²



PODDASZE: 75,22 (80,32) m²



Do projektu możesz wprowadzić zmiany, na które wyrazimy bezpłatną zgodę.

Zobacz dostępne wersje projektu, wizualizacje wnętrz i zdjęcia z realizacji na www.archon.pl