

Dom pod miłorzębem 7 (GB)

PEŁNOBRANŻOWE ODBICIE LUSTRZANE

Dom do zabudowy bliźniaczej z poddaszem użytkowym

4 pokoje, 1 kuchnia, 1 łazienka, toaleta, garderoby, garaż

powierzchnia domu: 97,07 m²
(bez garażu)

powierzchnia garażu: 17,30 m²

powierzchnia zabudowy: 80,90 m²

powierzchnia podłóg: 120,13 m²

kubatura: 565,50 m³

wysokość budynku: 8,98 m

powierzchnia dachu: 131,21 m²

min. wymiary działki: 20,55 x 10,55 m

po adaptacji*: 8,05 x 20,55 m

(Likwidacja okien w ścianie bocznej, skrócenie okapu)

Technologia i konstrukcja

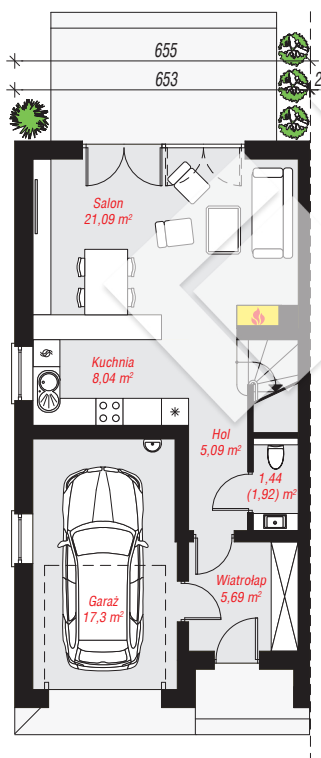
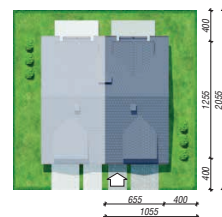
ściany: pustak ceramiczny Porotherm 25 cm, styropian

Termo Organika 15 cm, tynk; **strop:** płyta żelbetowa;

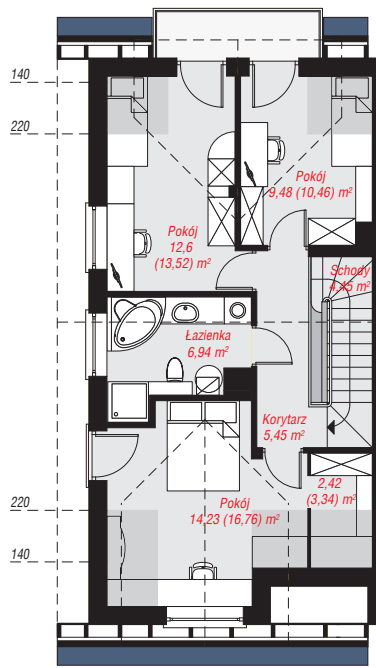
ścianka kolankowa: 130 cm; **dach:** dwuspadowy,

nachylenie 35 st., więźba drewniana, dachówka

ceramiczna; **kościół:** gazowy



PARTER: 58,70 (59,18) m²



PODDASZE: 55,67 (60,95) m²



Do projektu możesz wprowadzić zmiany, na które wyrazimy bezpłatną zgodę.

Zobacz dostępne wersje projektu, wizualizacje wnętrz i zdjęcia z realizacji na www.archon.pl