

# Dom w czernicach 2 (GB)

PEŁNOBRANŻOWE ODBICIE LUSTRZANE

Dom do zabudowy bliźniaczej z poddaszem użytkowym  
5 pokoi, 1 kuchnia, 2 łazienki, spiżarka, garaż

**powierzchnia domu:** 141,79 m<sup>2</sup>  
(bez garażu)

**powierzchnia garażu:** 17,80 m<sup>2</sup>

powierzchnia zabudowy: 116,48 m<sup>2</sup>

powierzchnia podłóg: 168,26 m<sup>2</sup>

kubatura: 814,30 m<sup>3</sup>

wysokość budynku: 9,05 m

powierzchnia dachu: 156,30 m<sup>2</sup>

min. wymiary działki: 23,00 x 12,90 m

po adaptacji\*: 10,40 x 23,00 m  
(Likwidacja okien w ścianie bocznej, doprojektowanie okien dachowych w pokojach na poddaszu, skrócenie okapów.)

## Technologia i konstrukcja

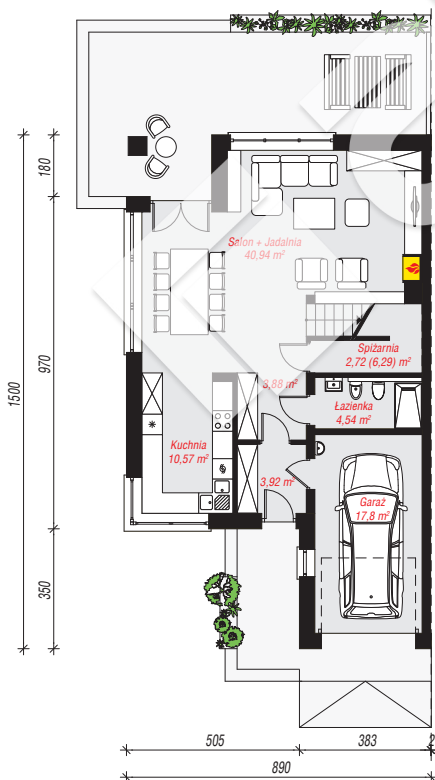
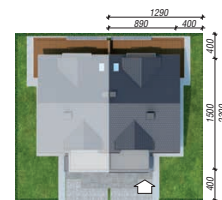
**ściany:** pustak ceramiczny Porotherm 25 cm, styropian

Termo Organika 20 cm, tynk; **strop:** płyta żelbetowa;

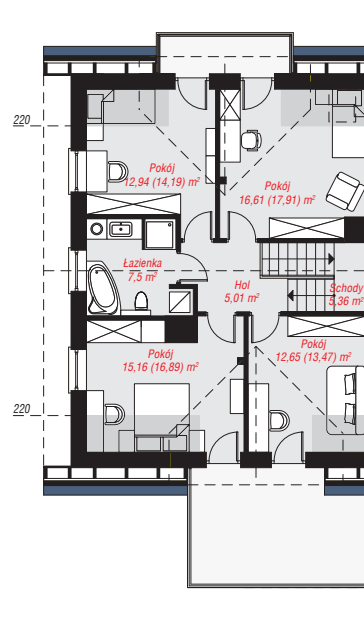
**ścianka kolankowa:** 145 cm; **dach:** dwuspadowy,

nachylenie 35 st., więźba drewniana, dachówka

ceramiczna; **kocioł:** gazowy



PARTER: 84,37 (87,94) m<sup>2</sup>



PODDASZE: 75,22 (80,32) m<sup>2</sup>



Do projektu możesz wprowadzić zmiany, na które wyrazimy bezpłatną zgodę.

Zobacz dostępne wersje projektu, wizualizacje wnętrz i zdjęcia z realizacji na [www.archon.pl](http://www.archon.pl)