

# Dom w gruszach (P)

PEŁNOBRANŻOWE ODBICIE LUSTRZANE

**archon**  
PROJEKTY DOMÓW

## Dom jednorodzinny parterowy

4 pokoje, 1 kuchnia, 1 łazienka, spiżarka, toaleta, kotłownia, pralnia, garderoby, pomieszczenie gospodarcze, piwnica

**powierzchnia domu:** 99,35 m<sup>2</sup>  
(bez piwnic)

**powierzchnia piwnic:** 106,26 m<sup>2</sup>

powierzchnia zabudowy: 149,60 m<sup>2</sup>

powierzchnia podłóg: 209,69 m<sup>2</sup>

kubatura: 1 017,50 m<sup>3</sup>

wysokość budynku: 6,09 m

powierzchnia dachu: 221,60 m<sup>2</sup>

min. wymiary działki: 20,00 x 23,20 m

po adaptacji\*: 21,70 x 18,00 m

(Likwidacja wykuszy, okna i drzwi w ścianie bocznej oraz okna w salonie na tylnej elewacji.)

## Technologia i konstrukcja

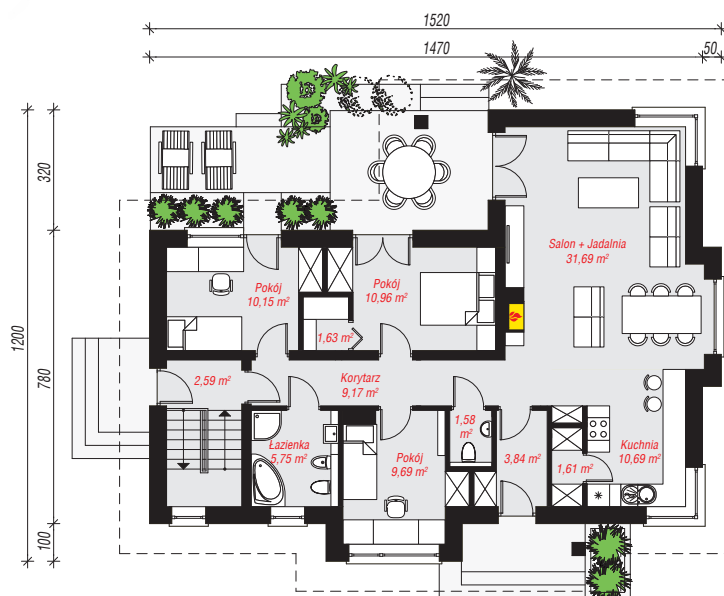
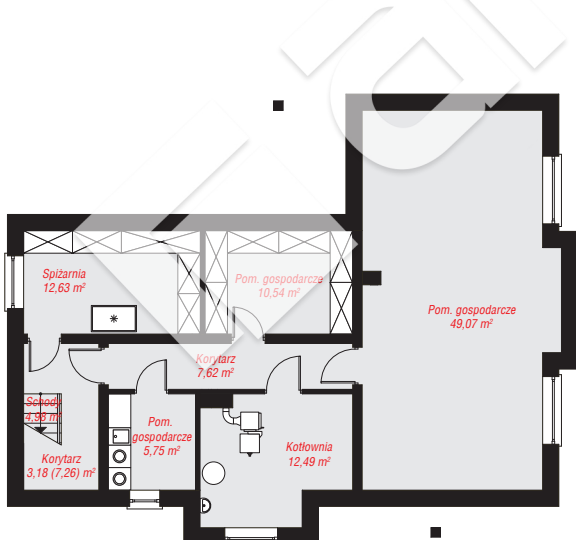
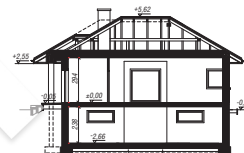
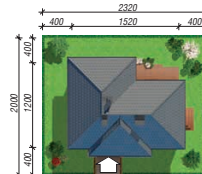
**ściany:** pustak ceramiczny Porotherm 25 cm, styropian

Termo Organika 20 cm, tynk; **strop:** płyta żelbetowa;

**dach:** czterospadowy, nachylenie 30 st. , więźba

drewniana, dachówka ceramiczna; **kocioł:** na paliwo

stałe + alternatywnie gazowy



PIWNICA: 106,26 (110,34) m<sup>2</sup>

PARTER: 99,35 (0,00) m<sup>2</sup>



Do projektu możesz wprowadzić zmiany, na które wyrazimy bezpłatną zgodę.

Zobacz dostępne wersje projektu, wizualizacje wnętrz i zdjęcia z realizacji na [www.archon.pl](http://www.archon.pl)