

Dom w miodokwiatach 3

PEŁNOBRANŻOWE ODBICIE LUSTRZANE

Dom jednorodzinny z poddaszem użytkowym
5 pokoi, 1 kuchnia, 2 łazienki, spiżarka, kotłownia,
pralnia, garderoby, pomieszczenie gospodarcze,
garaż

powierzchnia domu: 132,93 m²
(bez kotłowni, garażu)

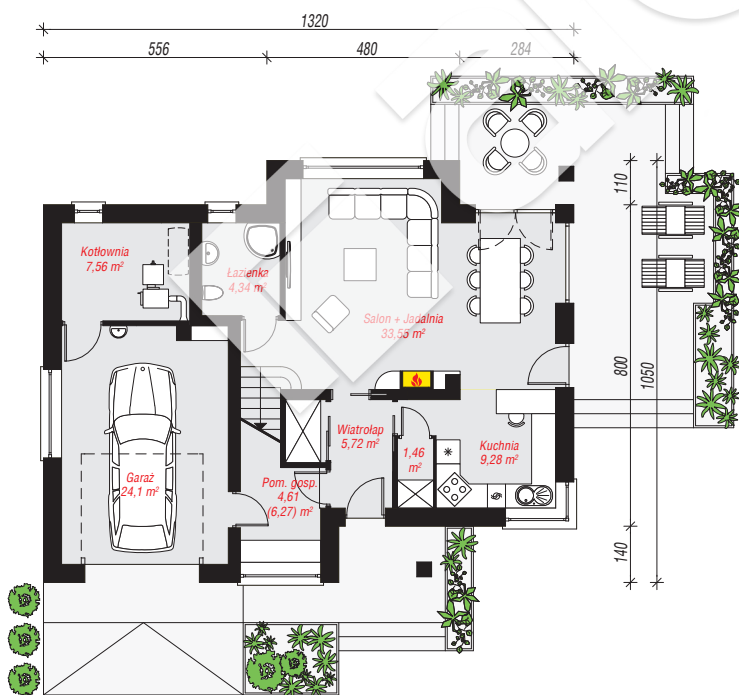
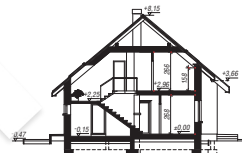
powierzchnia garażu: 24,10 m²
powierzchnia kotłowni: 7,56 m²

powierzchnia zabudowy: 122,12 m²
powierzchnia podłóg: 184,62 m²
kubatura: 806,50 m³
wysokość budynku: 8,62 m
powierzchnia dachu: 219,40 m²

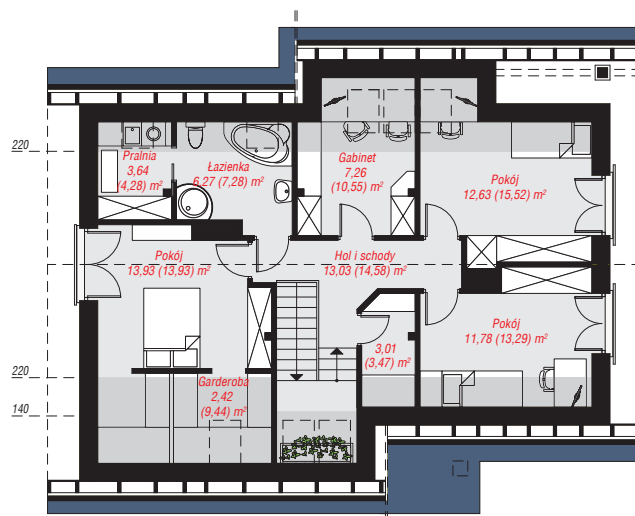
min. wymiary działki: 18,50 x 21,20 m
po adaptacji*: 21,20 x 17,40 m
(Likwidacja wykusza w salonie.)

Technologia i konstrukcja

ściany: pustak ceramiczny Porotherm 25 cm, styropian Termo Organika 20 cm, tynk; **strop:** płyta żelbetowa;
ścianka kolankowa: 158 cm; **dach:** dwuspadowy,
nachylenie 40 st., więźba drewniana, dachówka
ceramiczna; **kocioł:** na paliwo stałe + alternatywnie
gazowy



PARTER: 90,62 (92,28) m²



PODDASZE: 73,97 (92,34) m²



Do projektu możesz wprowadzić zmiany,
na które wyrazimy bezpłatną zgodę.

Zobacz dostępne wersje projektu,
wizualizacje wnętrz i zdjęcia z realizacji
na www.archon.pl