

Dom w cyprysikach 2 (G2)

Dom jednorodzinny parterowy
4 pokoje, 1 kuchnia, 2 łazienki, spiżarka, kotłownia,
garderoby, garaż

powierzchnia domu: 149,82 m²
(bez kotłowni, garażu)

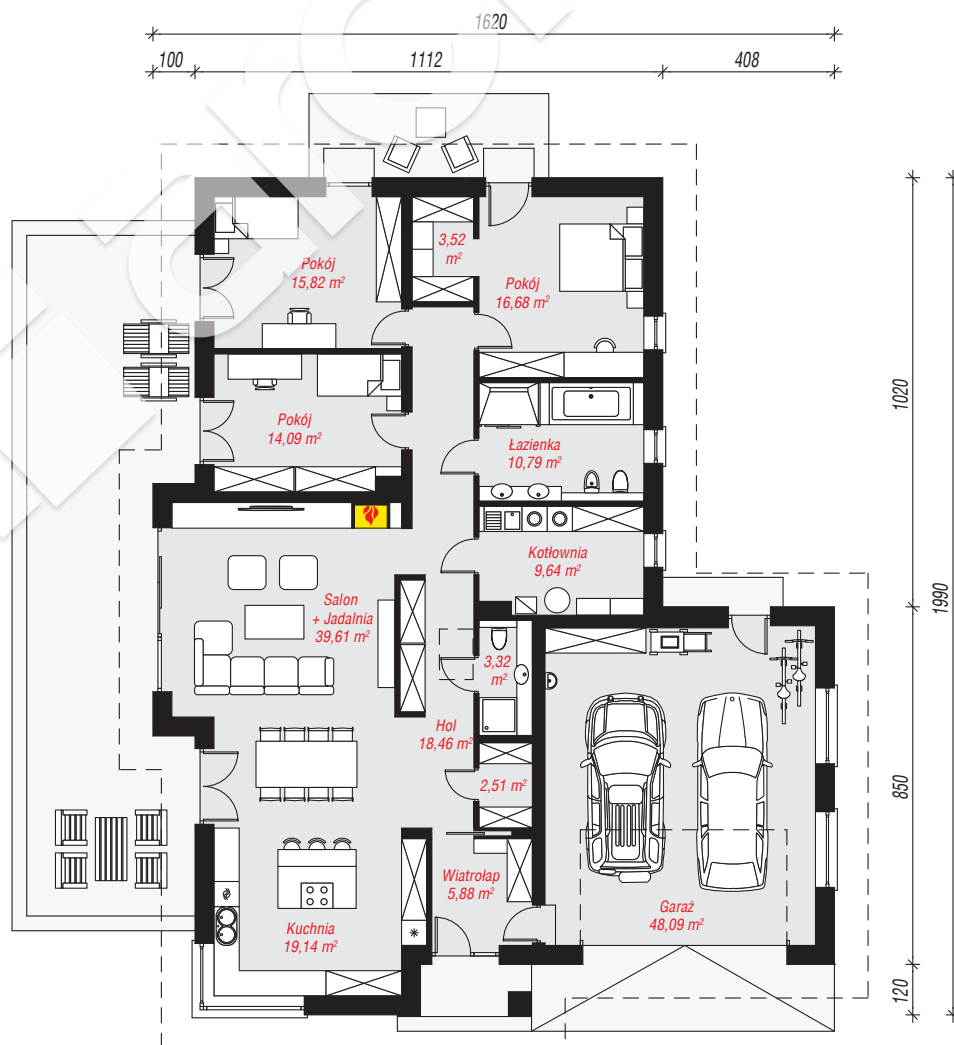
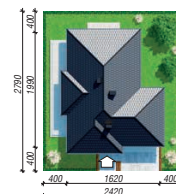
powierzchnia garażu: 48,09 m²
powierzchnia kotłowni: 9,64 m²

powierzchnia zabudowy: 259,67 m²
powierzchnia podłóg: 207,55 m²
kubatura: 1 264,13 m³
wysokość budynku: 6,89 m
powierzchnia dachu: 367,80 m²

min. wymiary działki: 27,90 x 24,20 m
po adaptacji*: 22,20 x 26,90 m
(Likwidacja wykusza oraz okien na elewacji tylnej i w ścianie bocznej garażu.)

Technologia i konstrukcja

ściany: pustak ceramiczny Porotherm 25 cm, styropian Termo Organika 20 cm, tynk; **strop:** płyta żelbetowa;
dach: czterospadowy, nachylenie 30 st., więźba drewniana, dachówka ceramiczna; **kocioł:** gazowy, możliwość zamiany na paliwo stałe po adaptacji (pow. kotłowni powyżej 6m2)



PARTER: 207,55 (0,00) m²

Do projektu możesz wprowadzić zmiany,
na które wyrazimy bezpłatną zgodę.

Zobacz dostępne wersje projektu,
wizualizacje wnętrz i zdjęcia z realizacji
na www.archon.pl

