

# Dom w cyprysikach 2 (G2)

PEŁNOBRANŻOWE ODBICIE LUSTRZANE

**archon**  
PROJEKTY DOMÓW

Dom jednorodzinny parterowy

4 pokoje, 1 kuchnia, 2 łazienki, spiżarka, kotłownia, garderoby, garaż

**powierzchnia domu:** 149,82 m<sup>2</sup>  
(bez kotłowni, garażu)

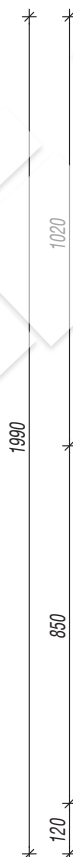
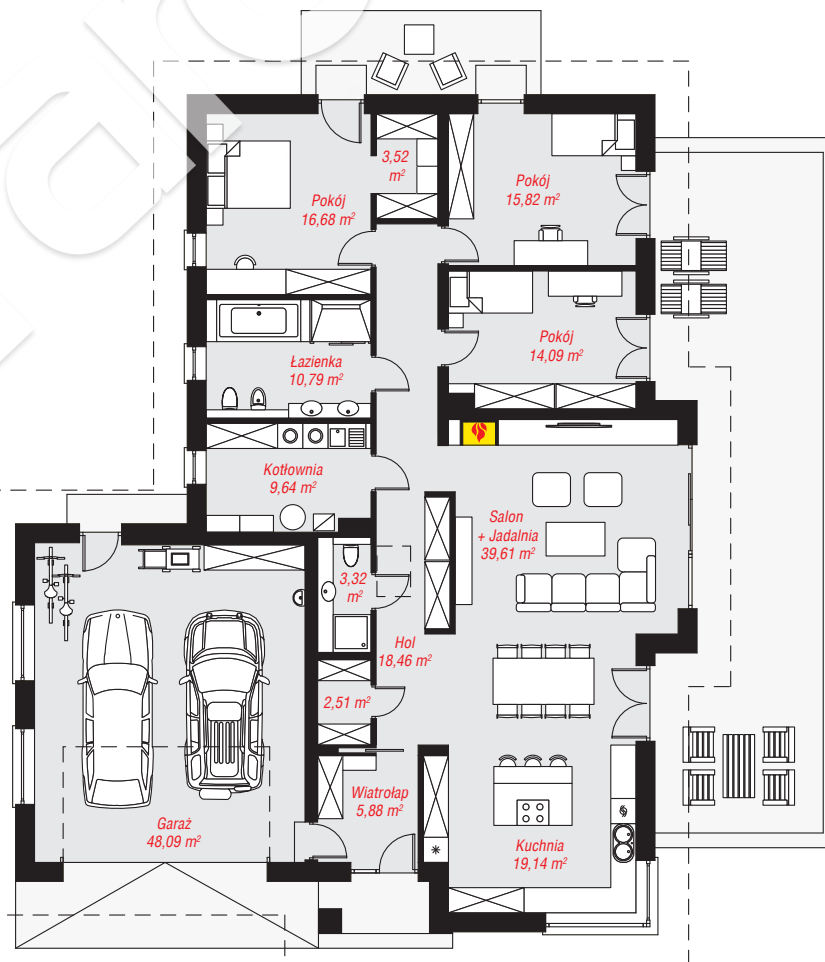
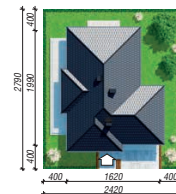
**powierzchnia garażu:** 48,09 m<sup>2</sup>  
**powierzchnia kotłowni:** 9,64 m<sup>2</sup>

**powierzchnia zabudowy:** 259,67 m<sup>2</sup>  
**powierzchnia podłóg:** 207,55 m<sup>2</sup>  
**kubatura:** 1 264,13 m<sup>3</sup>  
**wysokość budynku:** 6,89 m  
**powierzchnia dachu:** 367,80 m<sup>2</sup>

**min. wymiary działki:** 27,90 x 24,20 m  
po adaptacji\*: 22,20 x 26,90 m  
(Likwidacja wykusza oraz okien na elewacji tylnej i w ścianie bocznej garażu.)

## Technologia i konstrukcja

**ściany:** pustak ceramiczny Porotherm 25 cm, styropian Termo Organika 20 cm, tynk; **strop:** płyta żelbetowa;  
**dach:** czterospadowy, nachylenie 30 st., więźba drewniana, dachówka ceramiczna; **kocioł:** gazowy, możliwość zamiany na paliwo stałe po adaptacji (pow. kotłowni powyżej 6m<sup>2</sup>)



PARTER: 207,55 (0,00) m<sup>2</sup>

Do projektu możesz wprowadzić zmiany, na które wyrazimy bezpłatną zgodę.

Zobacz dostępne wersje projektu, wizualizacje wnętrz i zdjęcia z realizacji na [www.archon.pl](http://www.archon.pl)

