

Dom w araliach

PEŁNOBRANŻOWE ODBICIE LUSTRZANE

Dom jednorodzinny parterowy

4 pokoje, 1 kuchnia, 2 łazienki, spiżarnia, kotłownia, garderoby, garaż

powierzchnia domu: 128,79 m²
(bez kotłowni, garażu)

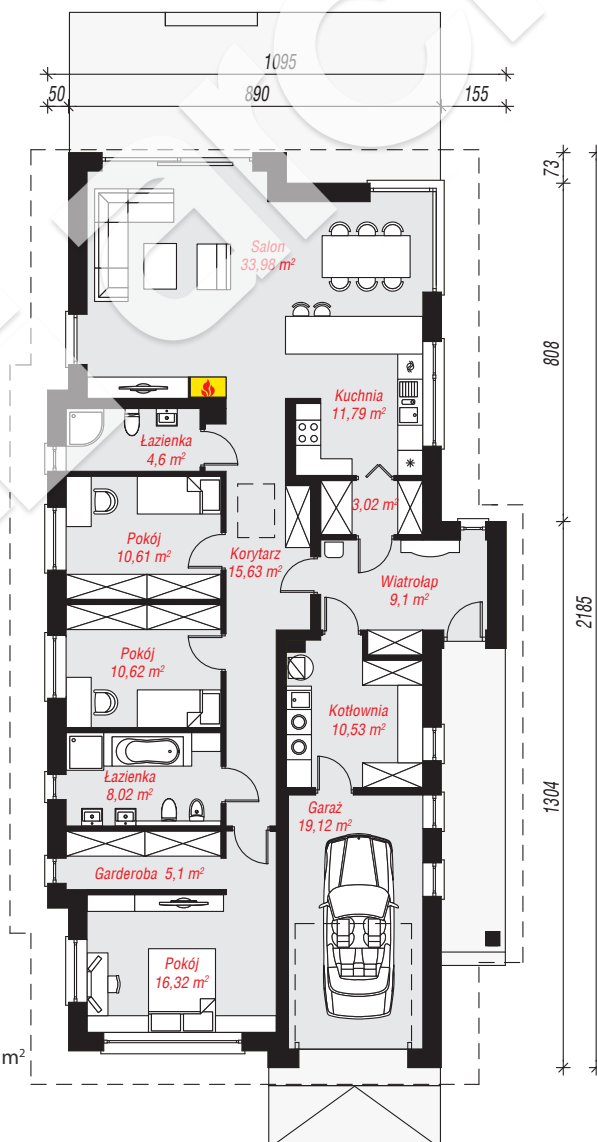
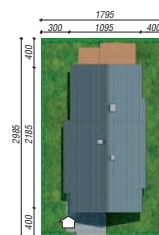
powierzchnia garażu: 19,12 m²
powierzchnia kotłowni: 10,53 m²

powierzchnia zabudowy: 202,05 m²
powierzchnia podłóg: 158,44 m²
kubatura: 1 103,32 m³
wysokość budynku: 6,92 m
powierzchnia dachu: 296,90 m²

min. wymiary działki: 29,85 x 17,95 m
po adaptacji*: 16,90 x 28,72 m
(Likwidacja wykuszy oraz przeprojektowanie wejścia do budynku.)

Technologia i konstrukcja

ściany: bloczek z betonu komórkowego YTONG 24 cm, styropian Termo Organika 20 cm, tynk; **strop:** płyta żelbetowa; **dach:** dwuspadowy, nachylenie 30 st., więźba drewniana, dachówka ceramiczna; **kocioł:** gazowy, możliwość zamiany na paliwo stałe po adaptacji (pow. kotłowni powyżej 6m²)



PARTER: 158,44 (0,00) m²

Do projektu możesz wprowadzić zmiany, na które wyrazimy bezpłatną zgodę.

Zobacz dostępne wersje projektu, wizualizacje wnętrz i zdjęcia z realizacji na www.archon.pl

