

Dom pod jarząbem 11 (N)

Dom jednorodzinny parterowy
4 pokoje, 1 kuchnia, 1 łazienka, spiżarka, toaleta,
kotłownia, garderoby

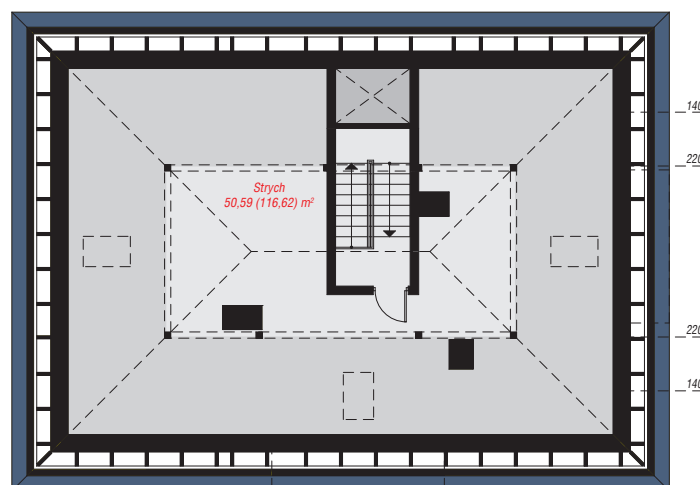
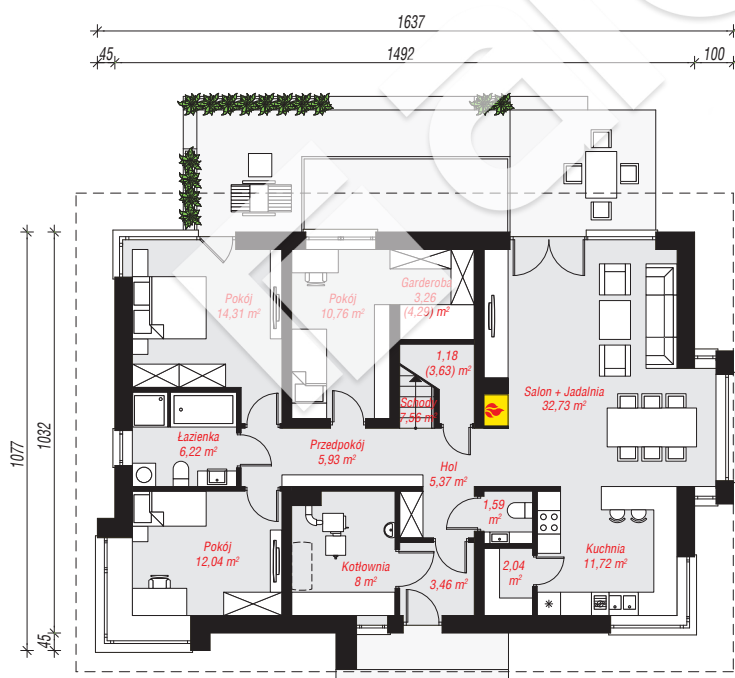
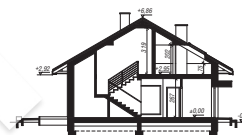
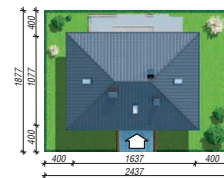
powierzchnia domu: 118,17 m²
(bez kotłowni)

powierzchnia kotłowni: 8,00 m²
powierzchnia zabudowy: 162,17 m²
powierzchnia podłóg: 129,65 m²
kubatura: 844,13 m³
wysokość budynku: 7,18 m
powierzchnia dachu: 240,70 m²

min. wymiary działki: 18,77 x 24,37 m
po adaptacji*: 21,92 x 18,32 m
(Likwidacja wykusza, modyfikacja okna narożnego w pokoju.)

Technologia i konstrukcja

ściany: pustak ceramiczny Porotherm 25 cm, styropian Termo Organika 20 cm, tynk; **strop:** płyta żelbetowa;
ścianka kolankowa: 75 cm; **dach:** czterospadowy, nachylenie 30 st., więźba drewniana, dachówka ceramiczna; **kocioł:** na paliwo stałe + alternatywnie gazowy



PARTER: 126,17 (129,65) m²

STRYCH OCIEPLONY: 50,59 (116,62) m²



Do projektu możesz wprowadzić zmiany,
na które wyrazimy bezpłatną zgodę.

Zobacz dostępne wersje projektu,
wizualizacje wnętrz i zdjęcia z realizacji
na www.archon.pl