

# Dom pod jarząbem 11 (N)

PEŁNOBRANŻOWE ODBICIE LUSTRZANE

Dom jednorodzinny parterowy  
4 pokoje, 1 kuchnia, 1 łazienka, spiżarka, toaleta,  
kotłownia, garderoby

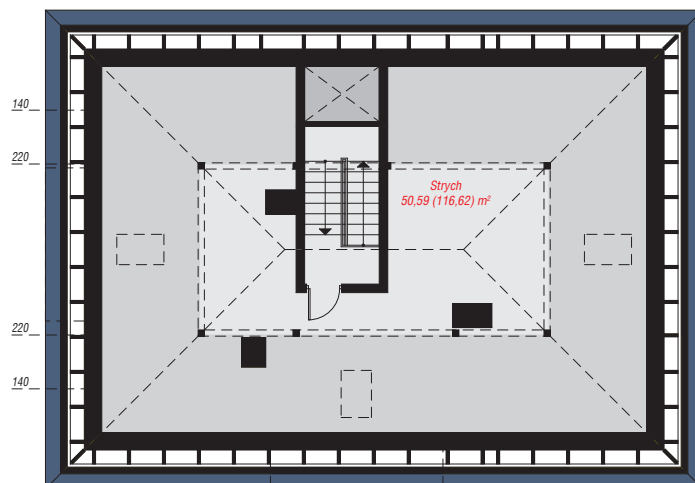
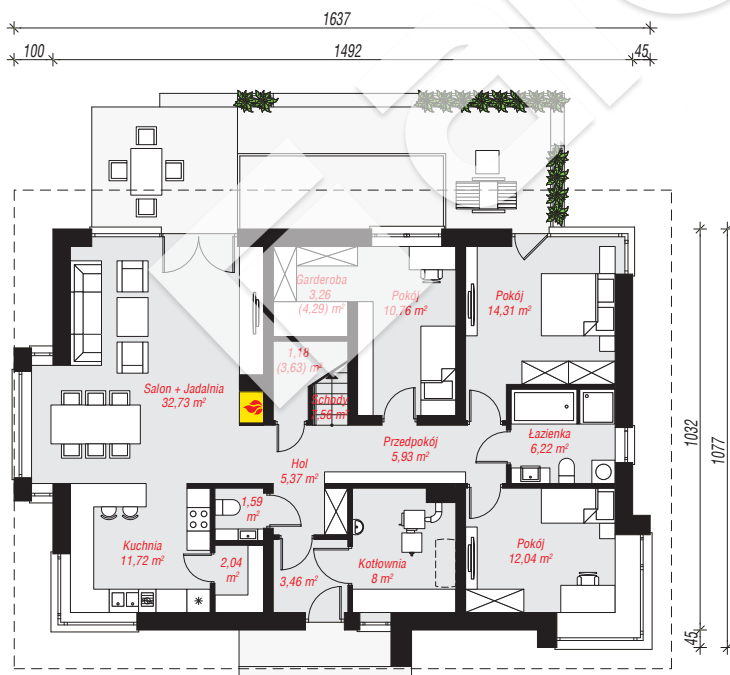
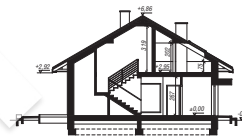
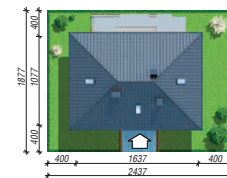
**powierzchnia domu:** 118,17 m<sup>2</sup>  
(bez kotłowni)

**powierzchnia kotłowni:** 8,00 m<sup>2</sup>  
**powierzchnia zabudowy:** 162,17 m<sup>2</sup>  
**powierzchnia podłóg:** 129,65 m<sup>2</sup>  
**kubatura:** 844,13 m<sup>3</sup>  
**wysokość budynku:** 7,18 m  
**powierzchnia dachu:** 240,70 m<sup>2</sup>

**min. wymiary działki:** 18,77 x 24,37 m  
**po adaptacji\*:** 21,92 x 18,32 m  
(Likwidacja wykusza, modyfikacja okna narożnego w pokoju.)

## Technologia i konstrukcja

**ściany:** pustak ceramiczny Porotherm 25 cm, styropian Termo Organika 20 cm, tynk; **strop:** płyta żelbetowa;  
**ścianka kolankowa:** 75 cm; **dach:** czterospadowy, nachylenie 30 st., więźba drewniana, dachówka ceramiczna; **kocioł:** na paliwo stałe + alternatywnie gazowy



PARTER: 126,17 (129,65) m<sup>2</sup>

STRYCH OCIEPLONY: 50,59 (116,62) m<sup>2</sup>



Do projektu możesz wprowadzić zmiany,  
na które wyrazimy bezpłatną zgodę.

Zobacz dostępne wersje projektu,  
wizualizacje wnętrz i zdjęcia z realizacji  
na [www.archon.pl](http://www.archon.pl)