

Dom w akacjach 5

Dom jednorodzinny z poddaszem użytkowym
5 pokoi, 1 kuchnia, 3 łazienki, spiżarka, toaleta,
kotłownia, pralnia, garderoby, garaż, strych

powierzchnia domu: 177,05 m²
(bez kotłowni, garażu, strychu)

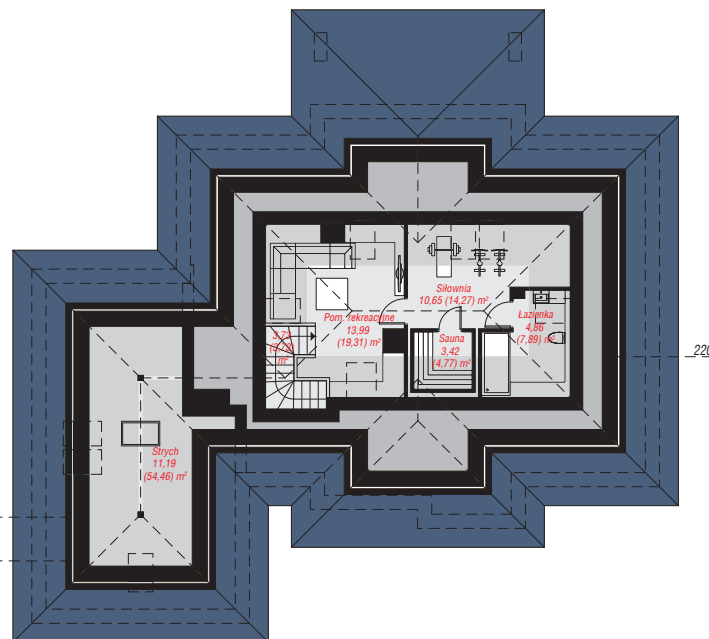
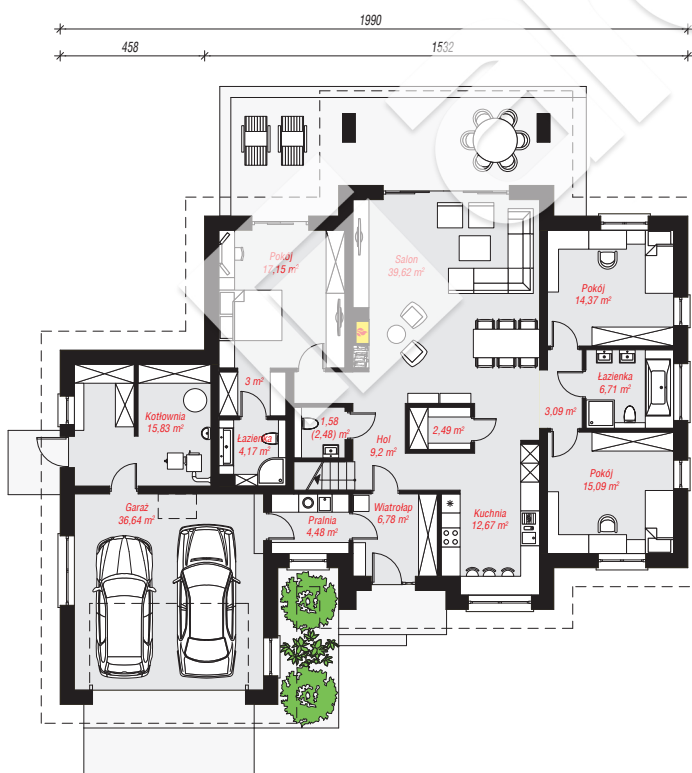
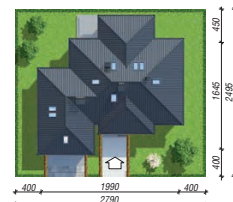
powierzchnia garażu: 36,64 m²
powierzchnia strychu: 11,19 m²
powierzchnia kotłowni: 15,83 m²

powierzchnia zabudowy: 249,42 m²
powierzchnia podłóg: 298,20 m²
kubatura: 1 184,48 m³
wysokość budynku: 6,87 m
powierzchnia dachu: 362,40 m²

min. wymiary działki: 24,95 x 27,90 m
po adaptacji*: 25,90 x 24,45 m
(Likwidacja okien w ścianach bocznych oraz skrócenie
zadaszenia tarasu.)

Technologia i konstrukcja

ściany: pustak ceramiczny Porotherm 25 cm, styropian Termo Organika 20 cm, tynk; **strop:** płyta żelbetowa;
ścianka kolankowa: 145 cm; **dach:** czterospadowy,
nachylenie 30 st., więźba drewniana, dachówka
ceramiczna; **kocioł:** na paliwo stałe + alternatywnie
gazowy



Do projektu możesz wprowadzić zmiany,
na które wyrazimy bezpłatną zgodę.

Zobacz dostępne wersje projektu,
wizualizacje wnętrz i zdjęcia z realizacji
na www.archon.pl