

Dom w mekintoszach 3

PEŁNOBRANŻOWE ODBICIE LUSTRZANE

Dom jednorodzinny parterowy
5 pokoi, 1 kuchnia, 2 łazienki, spiżarka, kotłownia,
pralnia, garaż

powierzchnia domu: 144,57 m²
(bez kotłowni, garażu)

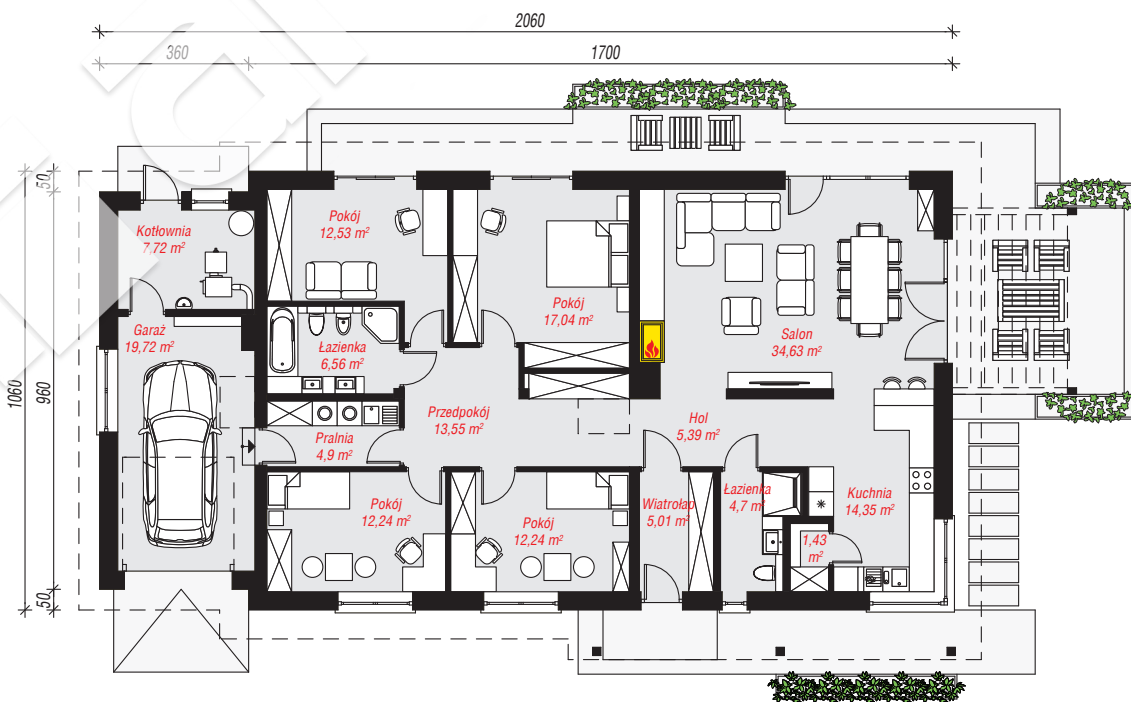
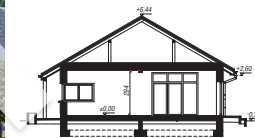
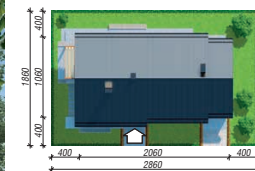
powierzchnia garażu: 19,72 m²
powierzchnia kotłowni: 7,72 m²

powierzchnia zabudowy: 216,00 m²
powierzchnia podłóg: 172,01 m²
kubatura: 1 101,93 m³
wysokość budynku: 6,78 m
powierzchnia dachu: 310,90 m²

min. wymiary działki: 18,60 x 28,60 m
po adaptacji*: 27,60 x 18,60 m
(Likwidacja okna na ścianie bocznej.)

Technologia i konstrukcja

ściany: bloczek z betonu komórkowego YTONG 24 cm, styropian Termo Organika 20 cm, tynk; **strop:** płyta żelbetowa; **dach:** dwuspadowy, nachylenie 30 st., więźba drewniana, blacha; **kocioł:** na paliwo stałe + alternatywnie gazowy



PARTER: 172,01 (0,00) m²



Do projektu możesz wprowadzić zmiany,
na które wyrazimy bezpłatną zgodę.

Zobacz dostępne wersje projektu,
wizualizacje wnętrz i zdjęcia z realizacji
na www.archon.pl