

Dom w tymianku 9

Dom jednorodzinny z poddaszem użytkowym
6 pokoi, 1 kuchnia, 2 łazienki, spiżarka, kotłownia,
pralnia, garderoby

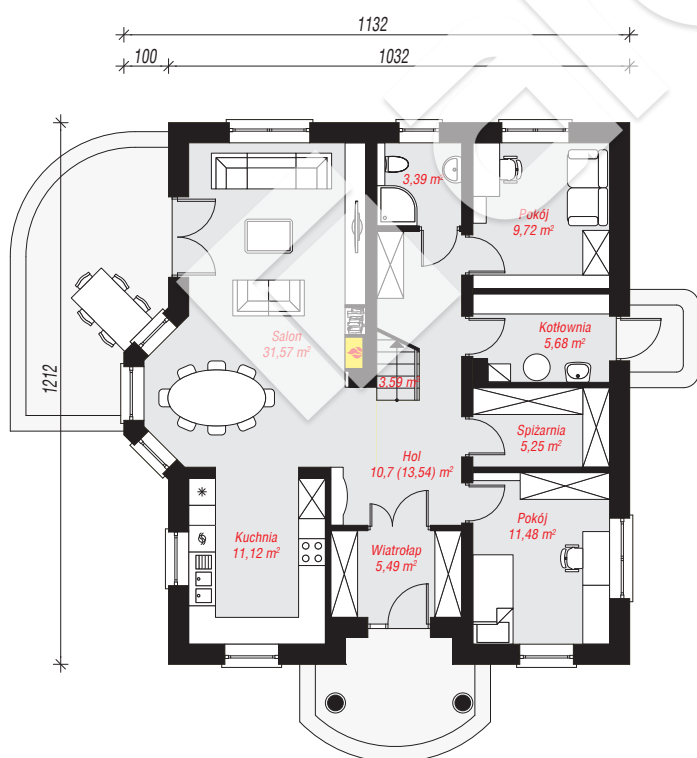
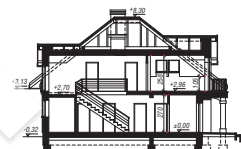
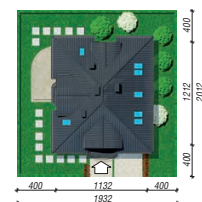
powierzchnia domu: 166,68 m²
(bez kotłowni)

powierzchnia kotłowni: 5,68 m²
powierzchnia zabudowy: 128,84 m²
powierzchnia podłóg: 194,80 m²
kubatura: 797,89 m³
wysokość budynku: 8,62 m
powierzchnia dachu: 215,00 m²

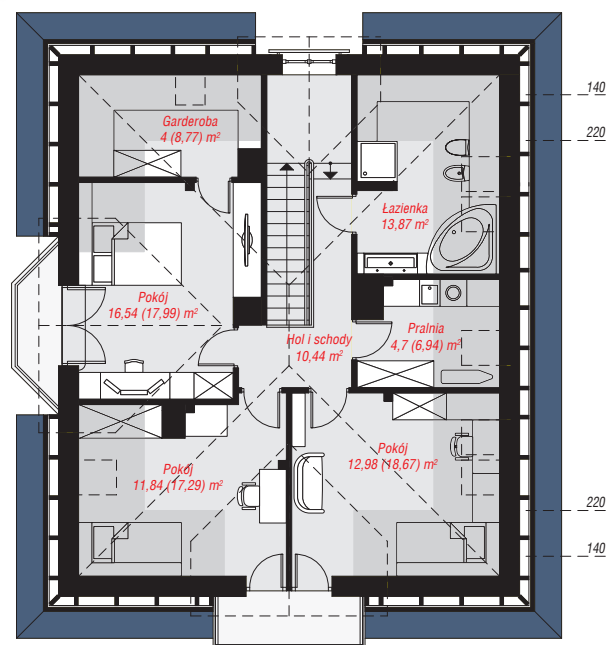
min. wymiary działki: 20,12 x 19,32 m
po adaptacji*: 17,32 x 20,12 m
(Likwidacja wykusa oraz otworów w ścianie bocznej,
przeprojektowanie okien dachowych na poddaszu.)

Technologia i konstrukcja

ściany: pustak ceramiczny Porotherm 25 cm, styropian Termo Organika 20 cm, tynk; **strop:** płyta żelbetowa;
ścianka kolankowa: 105 cm; **dach:** czterospadowy,
nachylenie 38 st., więźba drewniana, dachówka
ceramiczna; **kocioł:** gazowy



PARTER: 97,99 (100,83) m²



PODDASZE: 74,37 (93,97) m²



Do projektu możesz wprowadzić zmiany,
na które wyrazimy bezpłatną zgodę.

Zobacz dostępne wersje projektu,
wizualizacje wnętrz i zdjęcia z realizacji
na www.archon.pl