

# Dom w żurawkach 4

Dom jednorodzinny z poddaszem użytkowym  
5 pokoi, 1 kuchnia, 2 łazienki, spiżarka, kotłownia,  
pralnia, garderoby, garaż

**powierzchnia domu:** 122,90 m<sup>2</sup>  
(bez kotłowni, garażu)

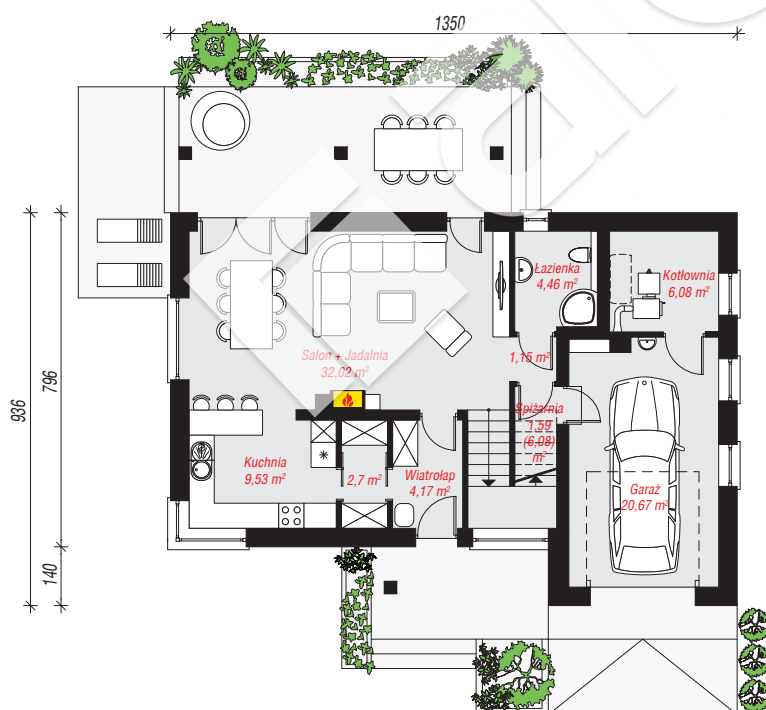
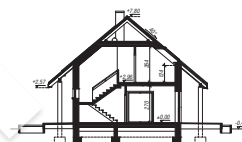
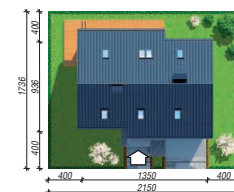
powierzchnia garażu: 20,67 m<sup>2</sup>  
powierzchnia kotłowni: 6,08 m<sup>2</sup>

powierzchnia zabudowy: 114,68 m<sup>2</sup>  
powierzchnia podłóg: 173,06 m<sup>2</sup>  
kubatura: 729,36 m<sup>3</sup>  
wysokość budynku: 8,27 m  
powierzchnia dachu: 212,90 m<sup>2</sup>

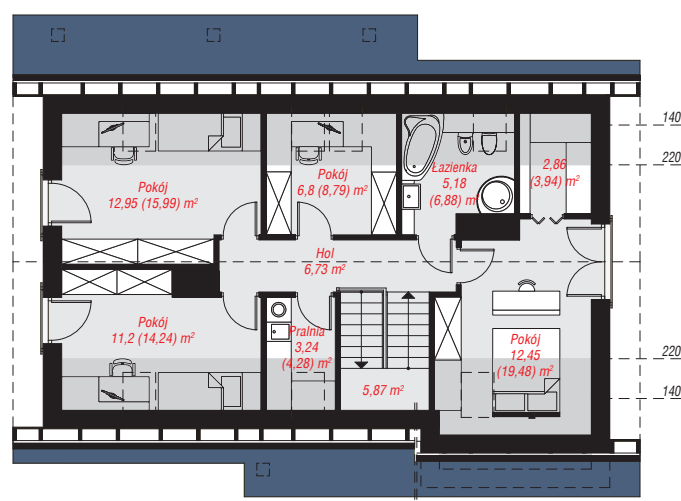
min. wymiary działki: 17,36 x 21,50 m  
po adaptacji\*: 20,50 x 17,36 m  
(Likwidacja okien na elewacji bocznej.)

## Technologia i konstrukcja

**ściany:** bloczek z betonu komórkowego YTONG 24 cm,  
styropian Termo Organika 20 cm, tynk; **strop:** płyta  
żelbetowa; **ścianka kolankowa:** 124 cm; **dach:**  
dwuspadowy, nachylenie 40 st., więźba drewniana,  
dachówka ceramiczna; **kocioł:** na paliwo stałe +  
alternatywnie gazowy



PARTER: 82,37 (86,86) m<sup>2</sup>



PODDASZE: 67,28 (86,20) m<sup>2</sup>



Do projektu możesz wprowadzić zmiany,  
na które wyrazimy bezpłatną zgodę.

Zobacz dostępne wersje projektu,  
wizualizacje wnętrz i zdjęcia z realizacji  
na [www.archon.pl](http://www.archon.pl)