

Dom w kalateach 6

Dom jednorodzinny z poddaszem użytkowym
5 pokoi, 1 kuchnia, 1 łazienka, spiżarka, jadalnia,
toaleta, kotłownia, pralnia, garderoby, garaż

powierzchnia domu: 135,23 m²
(bez kotłowni, garażu)

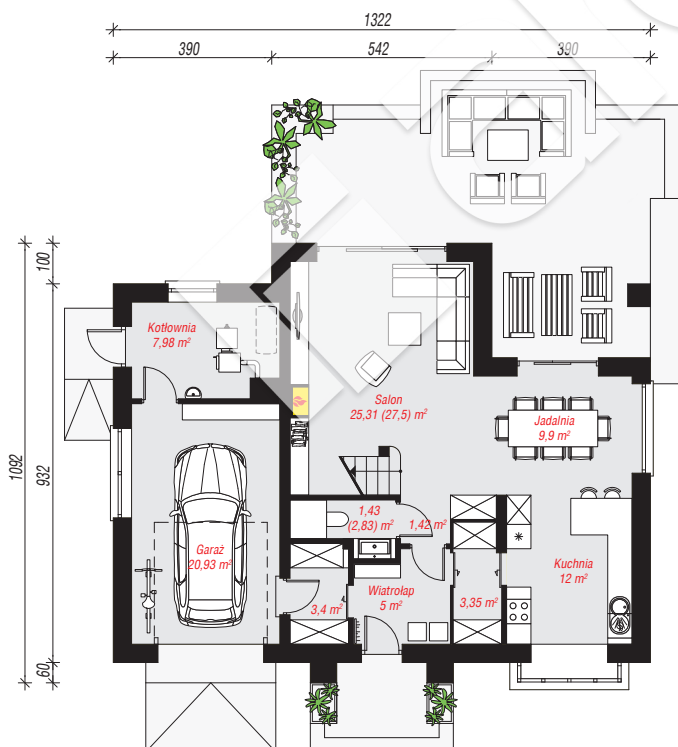
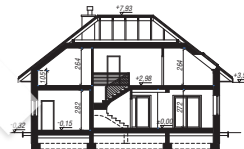
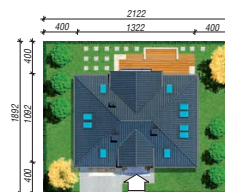
powierzchnia garażu: 20,93 m²
powierzchnia kotłowni: 7,98 m²

powierzchnia zabudowy: 133,06 m²
powierzchnia podłóg: 195,15 m²
kubatura: 824,96 m³
wysokość budynku: 8,25 m
powierzchnia dachu: 221,70 m²

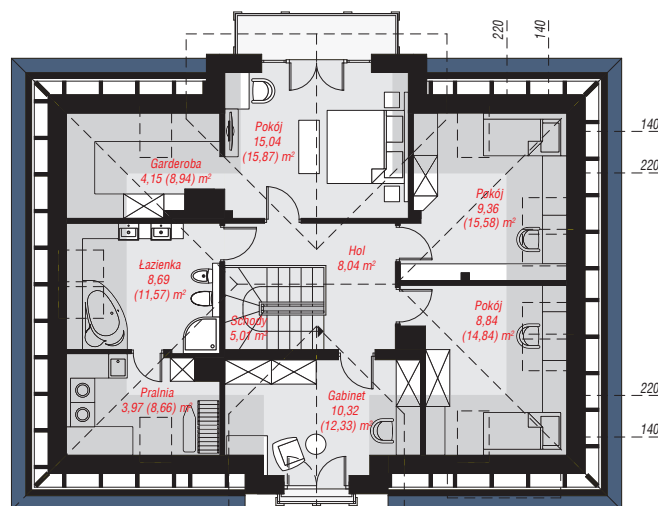
min. wymiary działki: 18,92 x 21,22 m
po adaptacji*: 20,22 x 18,32 m
(Likwidacja otworów w ścianie bocznej garażu. Likwidacja wykusza, oraz cofnięcie jaskółki frontowej.)

Technologia i konstrukcja

ściany: pustak ceramiczny Porotherm 25 cm, styropian Termo Organika 20 cm, tynk; **strop:** płyta żelbetowa;
ścianka kolankowa: 105 cm; **dach:** czterospadowy, nachylenie 38 st., więźba drewniana, dachówka ceramiczna, okno dachowe 3; **kocioł:** na paliwo stałe + alternatywnie gazowy



PARTER: 90,72 (94,31) m²



PODDASZE: 73,42 (100,84) m²



Do projektu możesz wprowadzić zmiany,
na które wyrazimy bezpłatną zgodę.

Zobacz dostępne wersje projektu,
wizualizacje wnętrz i zdjęcia z realizacji
na www.archon.pl