

Dom w głościejach

PEŁNOBRANŻOWE ODBICIE LUSTRZANE

Dom jednorodzinny z poddaszem użytkowym
5 pokoi, 1 kuchnia, 2 łazienki, spiżarka, kotłownia,
pralnia, garderoby, garaż

powierzchnia domu: 137,64 m²
(bez kotłowni, garażu)

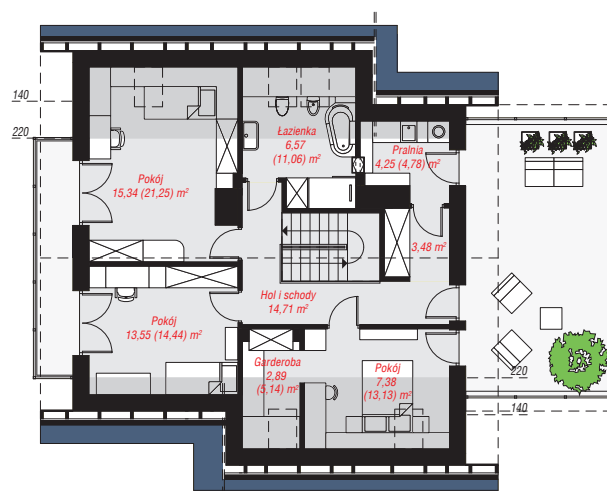
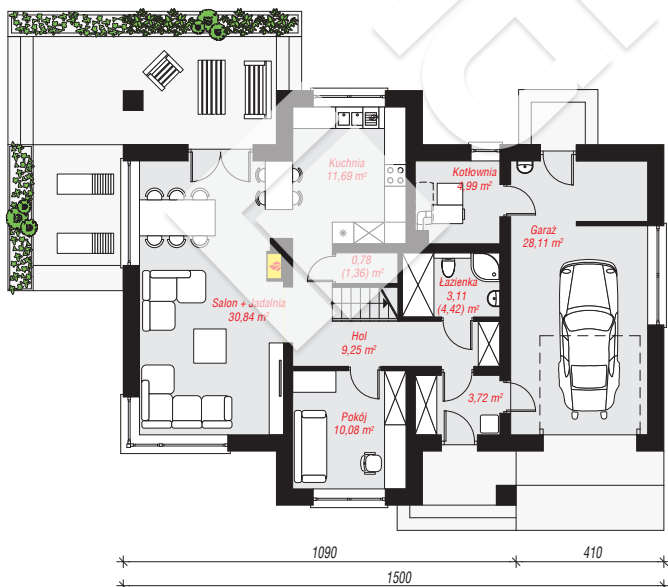
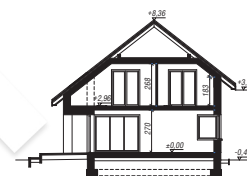
powierzchnia garażu: 28,11 m²
powierzchnia kotłowni: 4,99 m²

powierzchnia zabudowy: 150,99 m²
powierzchnia podłóg: 192,45 m²
kubatura: 941,01 m³
wysokość budynku: 8,83 m
powierzchnia dachu: 196,30 m²

min. wymiary działki: 19,50 x 23,00 m
po adaptacji*: 22,00 x 19,50 m
(Likwidacja okna w garażu.)

Technologia i konstrukcja

ściany: pustak ceramiczny Porotherm 25 cm, styropian Termo Organika 20 cm, tynk; **strop:** płyta żelbetowa;
ścianka kolankowa: 183 cm; **dach:** dwuspadowy, nachylenie 38 st., więźba drewniana, dachówka ceramiczna; **kocioł:** na paliwo stałe + alternatywnie gazowy



PARTER: 102,57 (104,46) m²

PODDASZE: 68,17 (87,99) m²



Do projektu możesz wprowadzić zmiany,
na które wyrazimy bezpłatną zgodę.

Zobacz dostępne wersje projektu,
wizualizacje wnętrz i zdjęcia z realizacji
na www.archon.pl