

Dom w tamaryszkach 2 (NT)

PEŁNOBRANŻOWE ODBICIE LUSTRZANE

Dom jednorodzinny z poddaszem użytkowym
6 pokoi, 1 kuchnia, 2 łazienki, spiżarka, kotłownia,
garderoby, garaż

powierzchnia domu: 150,41 m²
(bez kotłowni, garażu)

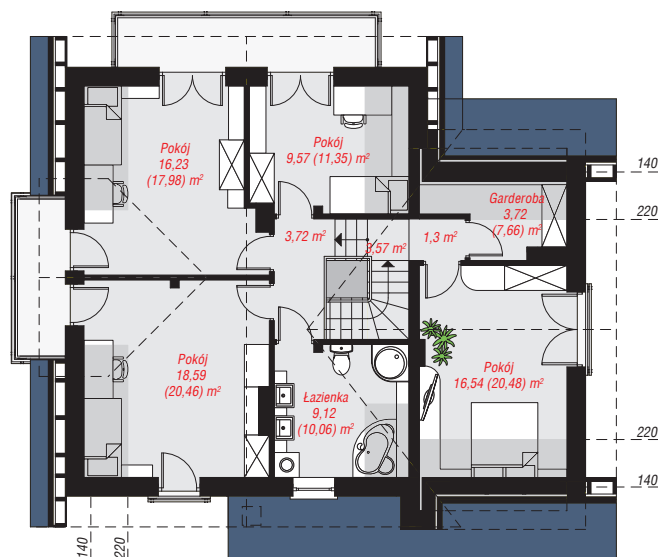
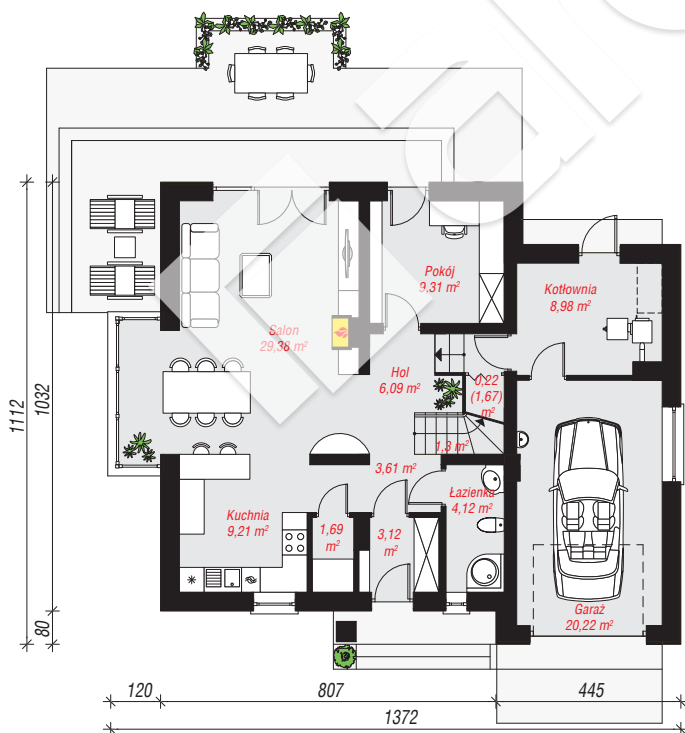
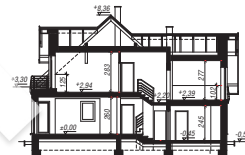
powierzchnia garażu: 20,22 m²
powierzchnia kotłowni: 8,98 m²

powierzchnia zabudowy: 132,71 m²
powierzchnia podłóg: 195,28 m²
kubatura: 895,47 m³
wysokość budynku: 8,89 m
powierzchnia dachu: 226,10 m²

min. wymiary działki: 19,12 x 21,72 m
po adaptacji*: 19,52 x 19,12 m
(Likwidacja okien w ścianie bocznej garażu, likwidacja wykusza.)

Technologia i konstrukcja

ściany: pustak ceramiczny Porotherm 25 cm, styropian Termo Organika 20 cm, tynk; **strop:** gęstożebrowy Teriva; **ścianka kolankowa:** 125 cm; **dach:** dwuspadowy, nachylenie 42 st., 35 st., więźba drewniana, dachówka ceramiczna; **kocioł:** na paliwo stałe + alternatywnie gazowy



Do projektu możesz wprowadzić zmiany,
na które wyrazimy bezpłatną zgodę.

Zobacz dostępne wersje projektu,
wizualizacje wnętrz i zdjęcia z realizacji
na www.archon.pl