

Dom pod kakaowcem 2

Dom jednorodzinny parterowy
4 pokoje, 1 kuchnia, 1 łazienka, jadalnia, toaleta,
kotłownia, garderoby, garaż

powierzchnia domu: 108,82 m²
(bez kotłowni, garażu)

powierzchnia garażu: 23,38 m²
powierzchnia kotłowni: 4,36 m²

powierzchnia zabudowy: 177,00 m²

powierzchnia podłóg: 136,56 m²

kubatura: 821,82 m³

wysokość budynku: 6,24 m

powierzchnia dachu: 222,44 m²

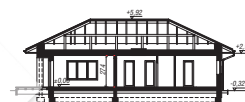
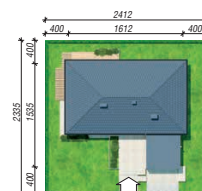
min. wymiary działki: 23,35 x 24,12 m

Technologia i konstrukcja

ściany: pustak ceramiczny Porotherm 25 cm, styropian

Termo Organika 20 cm, tynk; **strop:** płyta żelbetowa;

dach: czterospadowy, nachylenie 25 st., więźba
drewniana, dachówka ceramiczna; **kocioł:** gazowy



Do projektu możesz wprowadzić zmiany,
na które wyrazimy bezpłatną zgodę.

Zobacz dostępne wersje projektu,
wizualizacje wnętrz i zdjęcia z realizacji
na www.archon.pl

