

# Dom w rododendronach 8 (NM)

Dom jednorodzinny z poddaszem użytkowym  
6 pokoi, 1 kuchnia, 2 łazienki, kotłownia, pralnia,  
garderoby, pomieszczenie gospodarcze, garaż

**powierzchnia domu:** 145,18 m<sup>2</sup>  
(bez kotłowni, garażu)

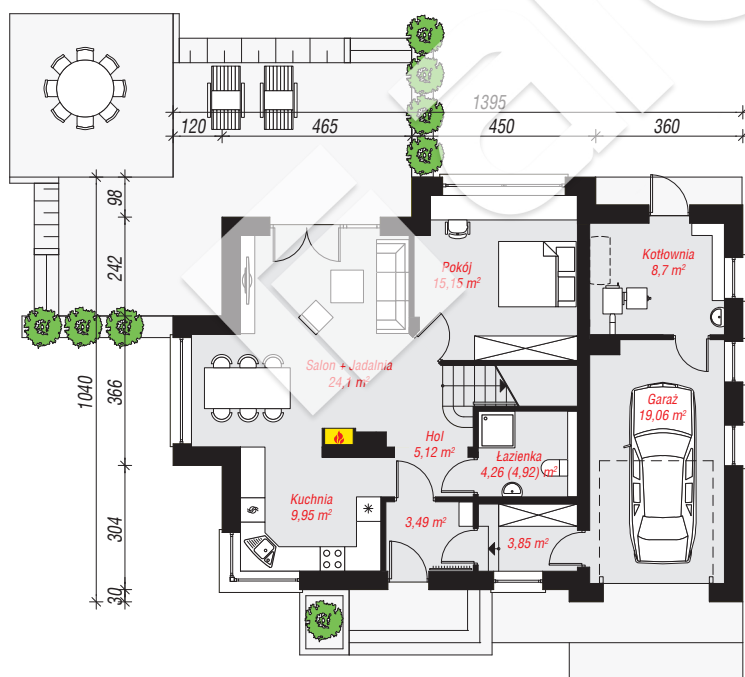
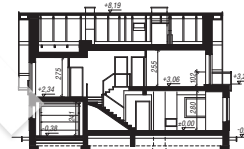
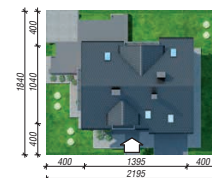
**powierzchnia garażu:** 19,06 m<sup>2</sup>  
**powierzchnia kotłowni:** 8,70 m<sup>2</sup>

powierzchnia zabudowy: 128,41 m<sup>2</sup>  
powierzchnia podłóg: 185,79 m<sup>2</sup>  
kubatura: 858,57 m<sup>3</sup>  
wysokość budynku: 8,66 m  
powierzchnia dachu: 208,40 m<sup>2</sup>

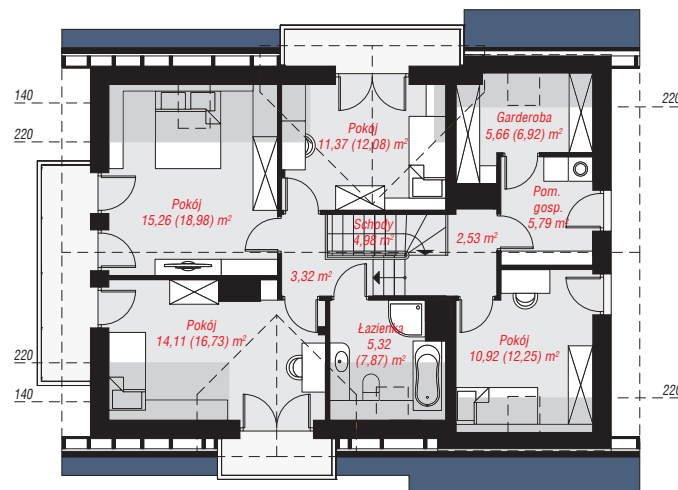
min. wymiary działki: 18,40 x 21,95 m  
po adaptacji\*: 19,75 x 17,72 m  
(Likwidacja wykuszy w salonie i pokoju, likwidacja okien i drzwi w ścianie bocznej od strony garażu.)

## Technologia i konstrukcja

**ściany:** pustak ceramiczny Porotherm 25 cm, styropian Termo Organika 20 cm, tynk; **strop:** płyta żelbetowa;  
**ścianka kolankowa:** 102 cm; **dach:** dwuspadowy, nachylenie 40 st., więźba drewniana, dachówka ceramiczna; **kocioł:** na paliwo stałe + alternatywnie gazowy



PARTER: 93,68 (94,34) m<sup>2</sup>



PODDASZE: 79,26 (91,45) m<sup>2</sup>



Do projektu możesz wprowadzić zmiany,  
na które wyrazimy bezpłatną zgodę.

Zobacz dostępne wersje projektu,  
wizualizacje wnętrz i zdjęcia z realizacji  
na [www.archon.pl](http://www.archon.pl)