

Dom w rubinach 2 (S)

PEŁNOBRANŻOWE ODBICIE LUSTRZANE

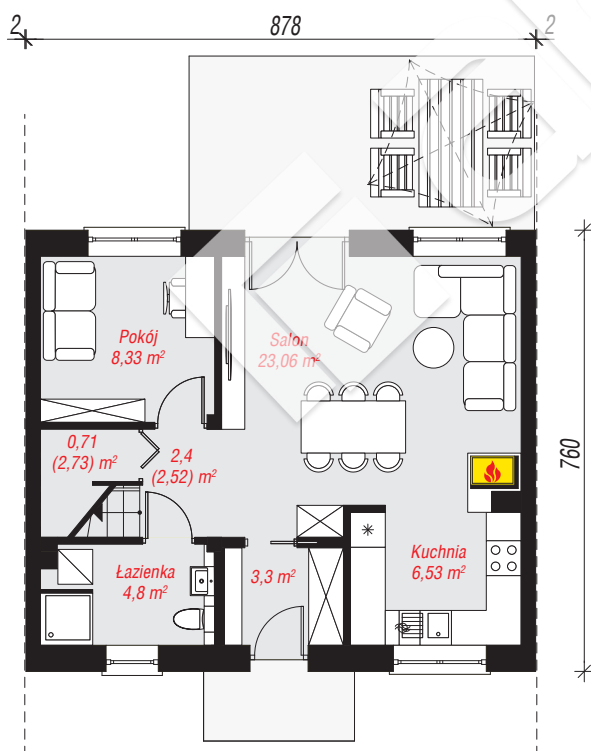
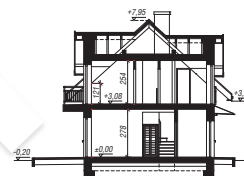
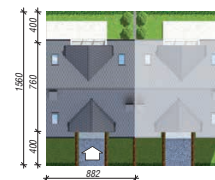
Dom do zabudowy szeregowej z poddaszem użytkowym
5 pokoi, 1 kuchnia, 2 łazienki, garderoby

powierzchnia domu: 92,54 m²

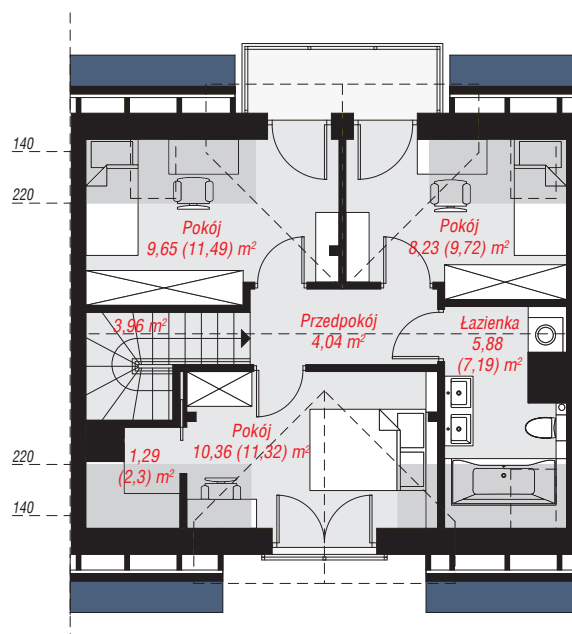
powierzchnia zabudowy: 67,38 m²
powierzchnia podłóg: 101,29 m²
kubatura: 449,87 m³
wysokość budynku: 8,15 m
powierzchnia dachu: 111,80 m²
min. wymiary działki: 15,60 x 8,82 m

Technologia i konstrukcja

ściany: pustak ceramiczny Porotherm 25 cm, styropian Termo Organika 20 cm, tynk; **strop:** płyta żelbetowa;
ścianka kolankowa: 121 cm; **dach:** dwuspadowy, nachylenie 42 st., więźba drewniana, dachówka ceramiczna; **kocioł:** gazowy



PARTER: 49,13 (51,27) m²



PODDASZE: 43,41 (50,02) m²



Do projektu możesz wprowadzić zmiany, na które wyrazimy bezpłatną zgodę.

Zobacz dostępne wersje projektu, wizualizacje wnętrz i zdjęcia z realizacji na www.archon.pl