

Dom w mekintoszach 4

PEŁNOBRANŻOWE ODBICIE LUSTRZANE

archon
PROJEKTY DOMÓW

Dom jednorodzinny parterowy
4 pokoje, 1 kuchnia, 2 łazienki, spiżarka, kotłownia,
pralnia, garaż

powierzchnia domu: 113,61 m²
(bez kotłowni, garażu)

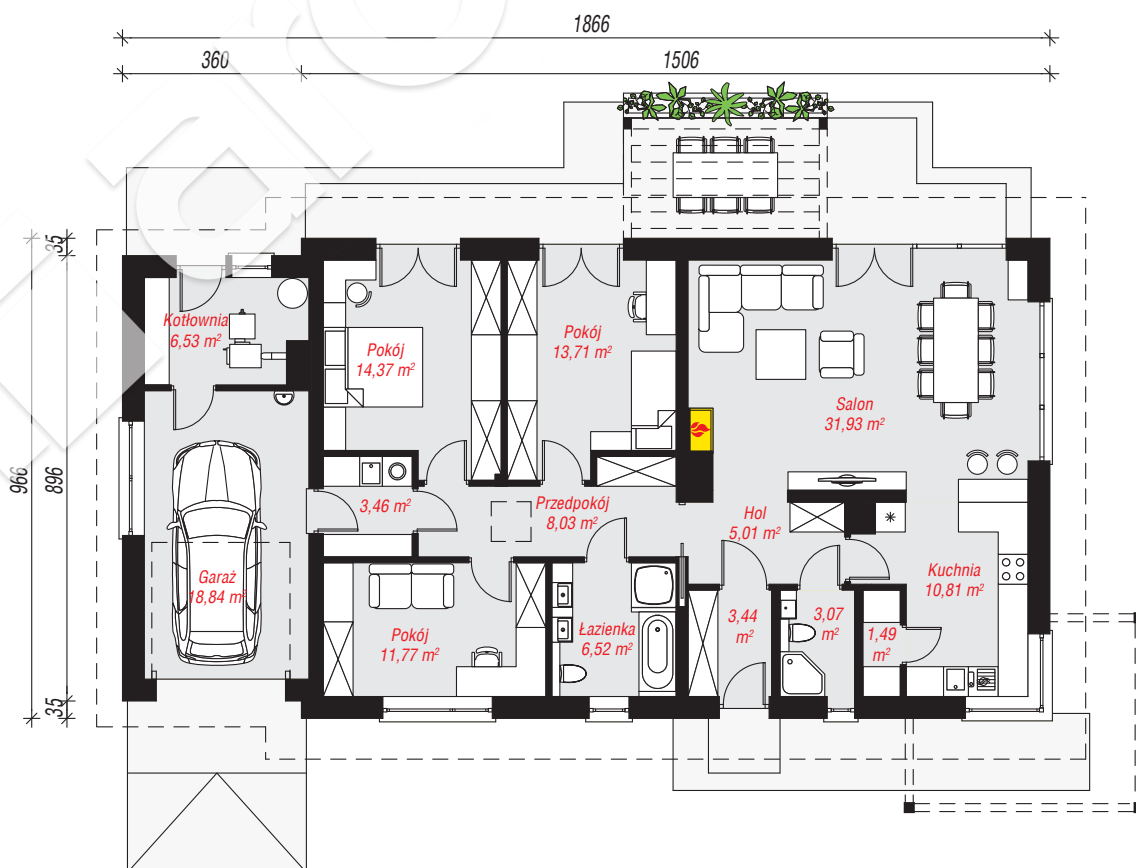
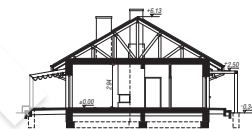
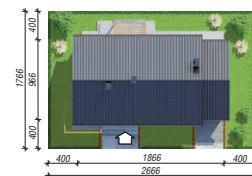
powierzchnia garażu: 18,84 m²
powierzchnia kotłowni: 6,53 m²

powierzchnia zabudowy: 178,87 m²
powierzchnia podłóg: 138,98 m²
kubatura: 883,18 m³
wysokość budynku: 6,47 m
powierzchnia dachu: 263,80 m²

min. wymiary działki: 17,66 x 26,66 m
po adaptacji*: 25,66 x 17,66 m
(Likwidacja okna na elewacji bocznej.)

Technologia i konstrukcja

ściany: bloczek z betonu komórkowego YTONG 24 cm,
styropian Termo Organika 20 cm, tynk; **strop:**
drewniany; **dach:** dwuspadowy, nachylenie 30 st.,
więźba drewniane wiązary kratowe, dachówka
ceramiczna; **kocioł:** na paliwo stałe + alternatywnie
gazowy



PARTER: 138,98 (0,00) m²



Do projektu możesz wprowadzić zmiany,
na które wyrazimy bezpłatną zgodę.

Zobacz dostępne wersje projektu,
wizualizacje wnętrz i zdjęcia z realizacji
na www.archon.pl