

Dom w miłownikach 2

PEŁNOBRANŻOWE ODBICIE LUSTRZANE

archon
PROJEKTY DOMÓW

Dom jednorodzinny z poddaszem użytkowym
6 pokoi, 1 kuchnia, 2 łazienki, spiżarka, kotłownia,
pralnia, garderoby, garaż

powierzchnia domu: 141,83 m²
(bez kotłowni, garażu)

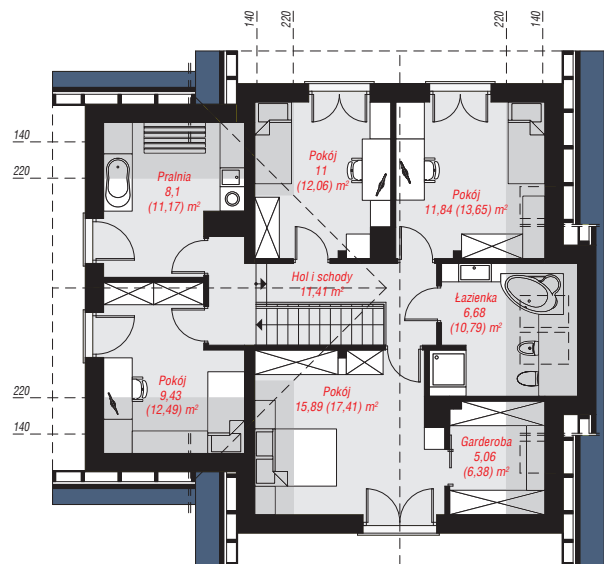
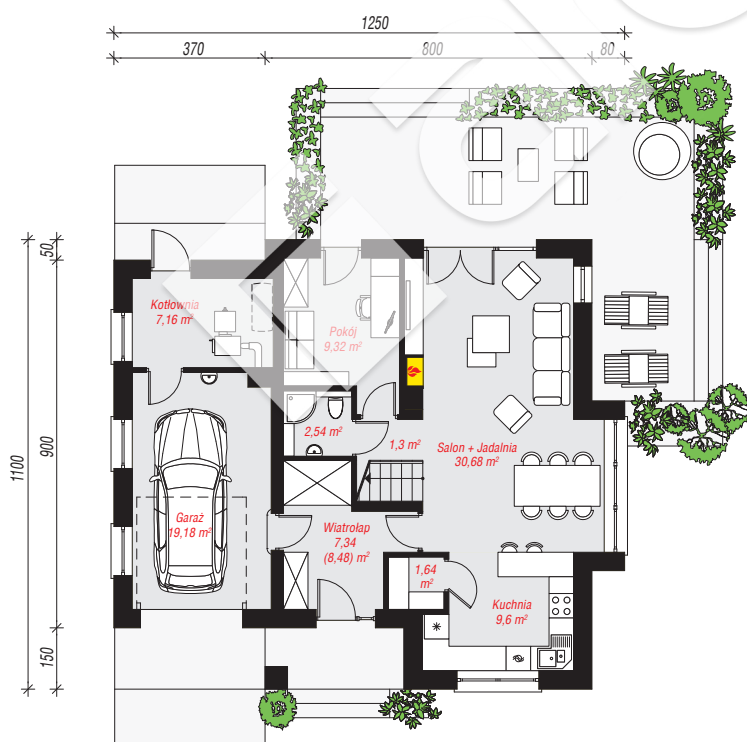
powierzchnia garażu: 19,18 m²
powierzchnia kotłowni: 7,16 m²

powierzchnia zabudowy: 125,56 m²
powierzchnia podłóg: 185,26 m²
kubatura: 840,67 m³
wysokość budynku: 8,62 m
powierzchnia dachu: 222,50 m²

min. wymiary działki: 19,00 x 20,50 m
po adaptacji*: 18,70 x 19,00 m
(Likwidacja wykuszów oraz okien w ścianie bocznej.)

Technologia i konstrukcja

ściany: pustak ceramiczny Porotherm 25 cm, stropian Termo Organika 20 cm, tynk; **strop:** płyta żelbetowa;
ścianka kolankowa: 135 cm; **dach:** dwuspadowy, nachylenie 42 st., więźba drewniana, dachówka ceramiczna; **kocioł:** na paliwo stałe + alternatywnie gazowy



PARTER: 88,76 (89,90) m²

PODDASZE: 79,41 (95,36) m²



Do projektu możesz wprowadzić zmiany,
na które wyrazimy bezpłatną zgodę.

Zobacz dostępne wersje projektu,
wizualizacje wnętrz i zdjęcia z realizacji
na www.archon.pl