

Dom w tamaryszkach 8 (P)

PEŁNOBRANŻOWE ODBICIE LUSTRZANE

Dom jednorodzinny z poddaszem użytkowym
6 pokoi, 1 kuchnia, 2 łazienki, spiżarka, kotłownia,
pralnia, garderoby, pomieszczenie gospodarcze,
garaż, piwnica

powierzchnia domu: 172,27 m²
(bez kotłowni, garażu, piwnicy)

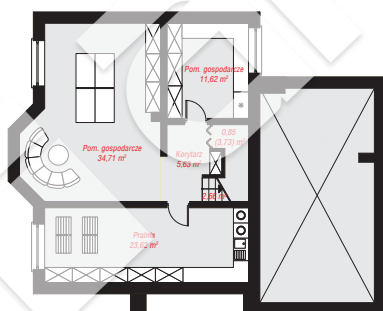
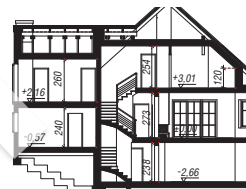
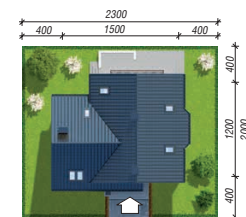
powierzchnia garażu: 27,26 m²
powierzchnia piwnicy: 79,09 m²
powierzchnia kotłowni: 11,23 m²

powierzchnia zabudowy: 152,53 m²
powierzchnia podłóg: 312,72 m²
kubatura: 1 297,05 m³
wysokość budynku: 9,12 m
powierzchnia dachu: 262,40 m²

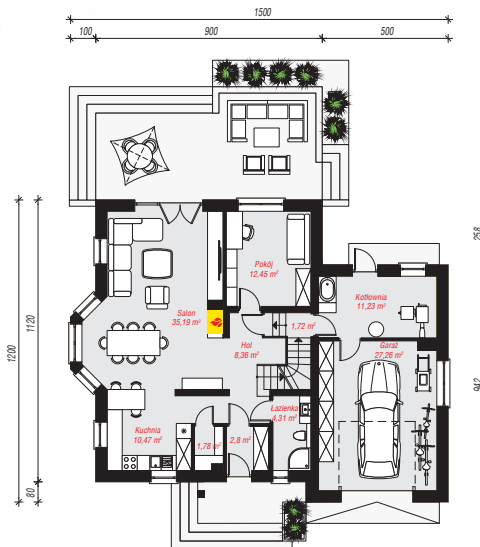
min. wymiary działki: 20,00 x 23,00 m
po adaptacji*: 21,00 x 20,00 m
(Likwidacja wykusza i okien w ścianie bocznej.)

Technologia i konstrukcja

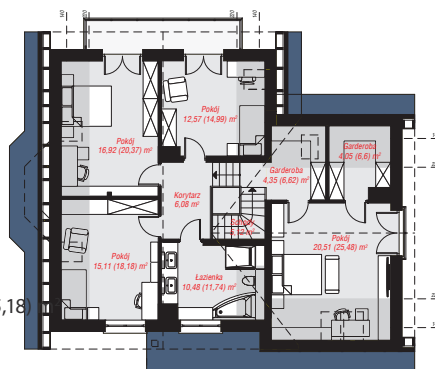
ściany: pustak ceramiczny Porotherm 25 cm, styropian Termo Organika 20 cm, tynk; **strop:** płyta żelbetowa;
ścianka kolankowa: 120 cm; **dach:** dwuspadowy, nachylenie 42 st. , 35 st. , więźba drewniana, dachówka ceramiczna; **kocioł:** na paliwo stałe + alternatywnie gazowy



PIWNICA: 79,09 (81,97) m²



PARTER: 115,57 (0,00) m²



PODDASZE: 95,19 (115,18) m²



Do projektu możesz wprowadzić zmiany,
na które wyrazimy bezpłatną zgodę.

Zobacz dostępne wersje projektu,
wizualizacje wnętrz i zdjęcia z realizacji
na www.archon.pl