

# Dom w rododendronach 6 (T)

PEŁNOBRANŻOWE ODBICIE LUSTRZANE

Dom jednorodzinny z poddaszem użytkowym  
6 pokoi, 1 kuchnia, 2 łazienki, spiżarka, kotłownia,  
pralnia, garderoby, garaż

**powierzchnia domu:** 131,60 m<sup>2</sup>  
(bez kotłowni, garażu)

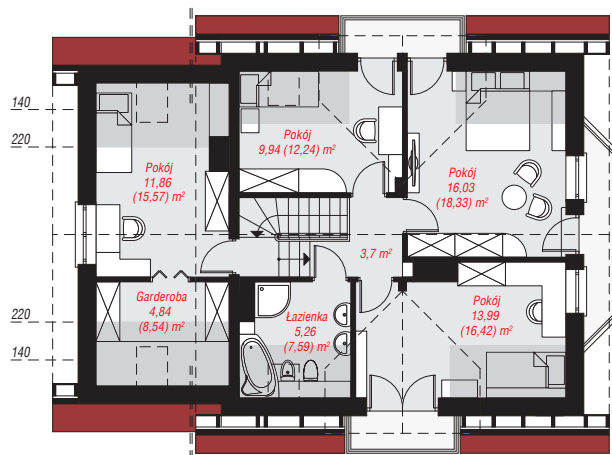
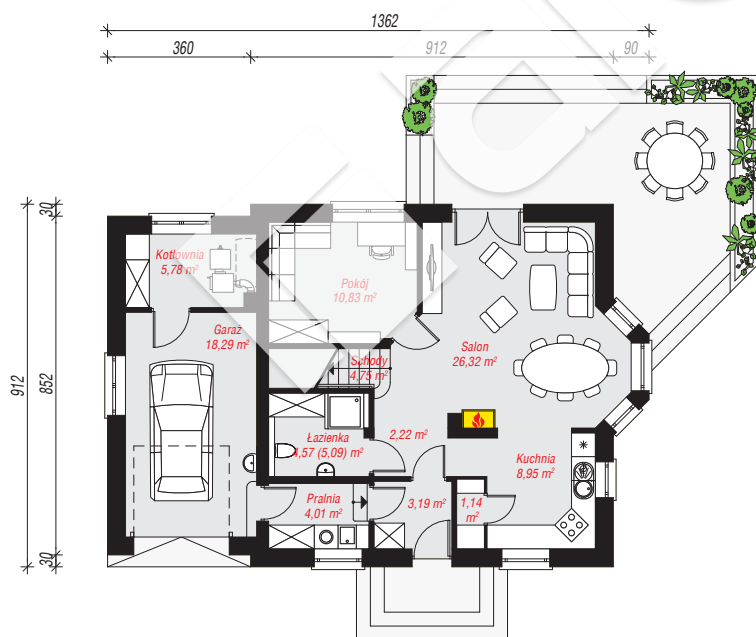
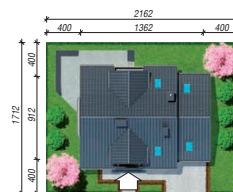
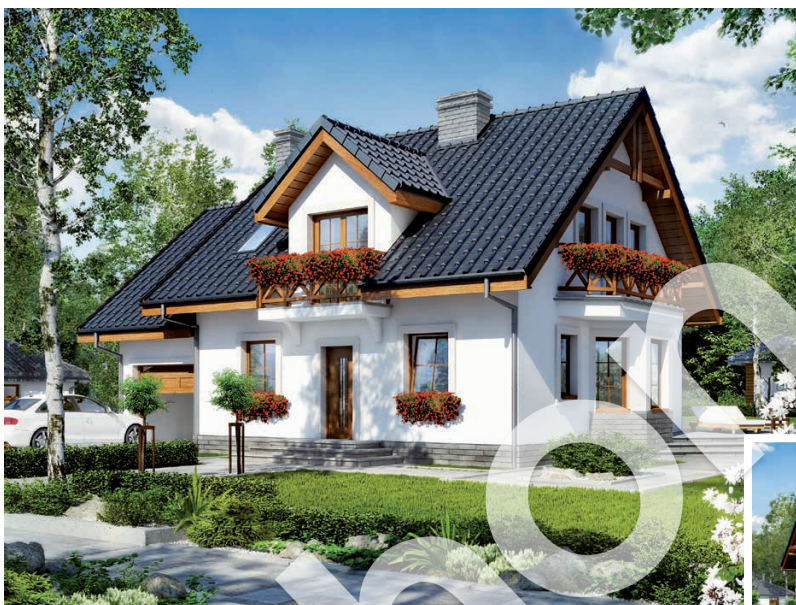
**powierzchnia garażu:** 18,29 m<sup>2</sup>  
**powierzchnia kotłowni:** 5,78 m<sup>2</sup>

**powierzchnia zabudowy:** 117,03 m<sup>2</sup>  
**powierzchnia podłóg:** 172,96 m<sup>2</sup>  
**kubatura:** 765,33 m<sup>3</sup>  
**wysokość budynku:** 8,58 m  
**powierzchnia dachu:** 205,10 m<sup>2</sup>

**min. wymiary działki:** 17,12 x 21,62 m  
**po adaptacji\*:** 19,72 x 17,12 m  
(Likwidacja wykusza, likwidacja okien w ścianie bocznej garażu.)

## Technologia i konstrukcja

**ściany:** pustak ceramiczny Porotherm 25 cm, styropian Termo Organika 20 cm, tynk; **strop:** gęstożebrowy Teriva; **ścianka kolankowa:** 110 cm; **dach:** dwuspadowy, nachylenie 40 st., więźba drewniana, dachówka ceramiczna; **kocioł:** na paliwo stałe + alternatywnie gazowy



PARTER: 90,05 (90,57) m<sup>2</sup>

PODDASZE: 65,62 (82,39) m<sup>2</sup>



Do projektu możesz wprowadzić zmiany,  
na które wyrazimy bezpłatną zgodę.

Zobacz dostępne wersje projektu,  
wizualizacje wnętrz i zdjęcia z realizacji  
na [www.archon.pl](http://www.archon.pl)