

# Dom w rukoli 3 (NA)

PEŁNOBRANŻOWE ODBICIE LUSTRZANE

Dom jednorodzinny z poddaszem użytkowym  
6 pokoi, 1 kuchnia, 2 łazienki, spiżarka, kotłownia,  
pralnia, garderoby, garaż

**powierzchnia domu:** 156,57 m<sup>2</sup>  
(bez kotłowni, garażu)

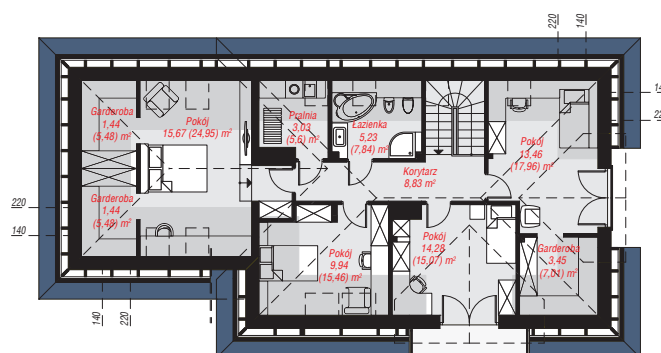
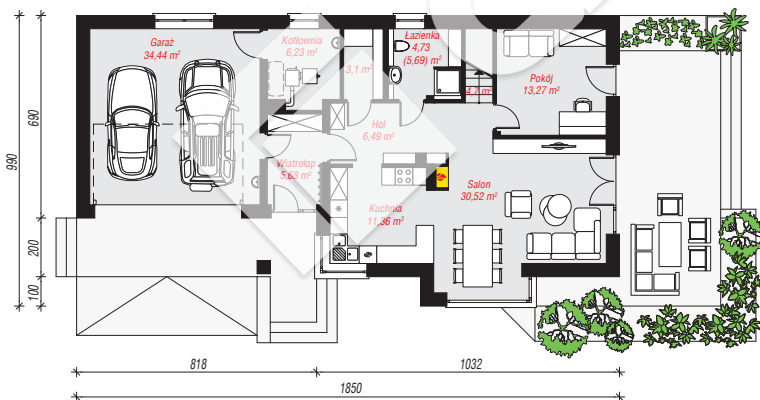
**powierzchnia garażu:** 34,44 m<sup>2</sup>  
**powierzchnia kotłowni:** 6,23 m<sup>2</sup>

**powierzchnia zabudowy:** 157,58 m<sup>2</sup>  
**powierzchnia podłóg:** 235,11 m<sup>2</sup>  
**kubatura:** 980,98 m<sup>3</sup>  
**wysokość budynku:** 8,67 m  
**powierzchnia dachu:** 278,50 m<sup>2</sup>

**min. wymiary działki:** 17,90 x 25,50 m  
**po adaptacji\*:** 25,50 x 14,40 m  
(Likwidacja wykusza oraz okien w ścianie tylnej - w garażu,  
kotłowni i łazience, likwidacja lub przesunięcie okien  
dachowych na tylnej połaci, skrócenie okapów.)

## Technologia i konstrukcja

**ściany:** pustak ceramiczny Porotherm 25 cm, styropian Termo Organika 20 cm, tynk; **strop:** płyta żelbetowa;  
**ścianka kolankowa:** 106 cm; **dach:** czterospadowy,  
nachylenie 40 st., więźba drewniana, dachówka  
ceramiczna, okno dachowe 4; **kocioł:** na paliwo stałe +  
alternatywnie gazowy



PARTER: 120,47 (121,43) m<sup>2</sup>

PODDASZE: 76,77 (113,68) m<sup>2</sup>



Do projektu możesz wprowadzić zmiany,  
na które wyrazimy bezpłatną zgodę.

Zobacz dostępne wersje projektu,  
wizualizacje wnętrz i zdjęcia z realizacji  
na [www.archon.pl](http://www.archon.pl)