

# Dom w rododendronach 6 ver.3

Dom jednorodzinny z poddaszem użytkowym  
6 pokoi, 1 kuchnia, 2 łazienki, spiżarka, kotłownia,  
pralnia, garderoby, garaż

**powierzchnia domu:** 131,60 m<sup>2</sup>  
(bez kotłowni, garażu)

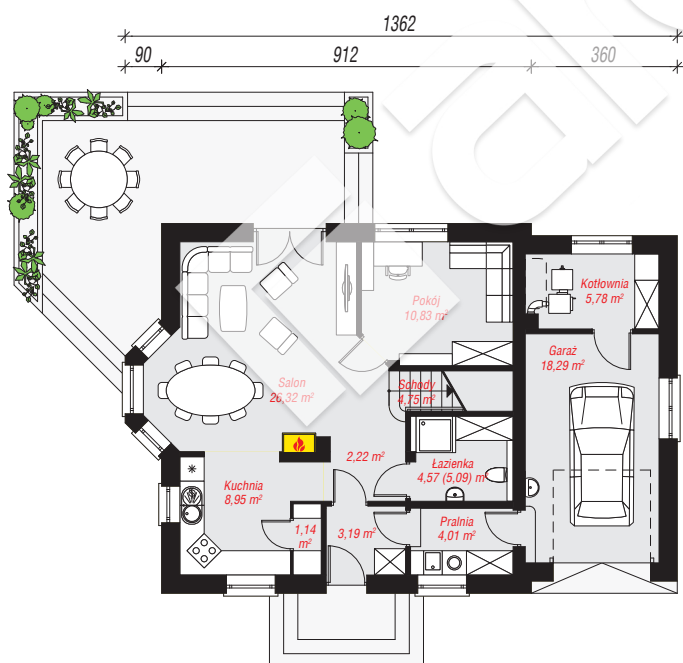
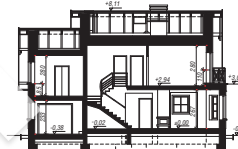
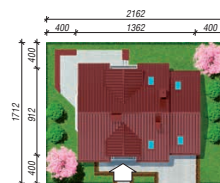
powierzchnia garażu: 18,29 m<sup>2</sup>  
powierzchnia kotłowni: 5,78 m<sup>2</sup>

powierzchnia zabudowy: 117,03 m<sup>2</sup>  
powierzchnia podłóg: 172,96 m<sup>2</sup>  
kubatura: 765,33 m<sup>3</sup>  
wysokość budynku: 8,58 m  
powierzchnia dachu: 205,10 m<sup>2</sup>

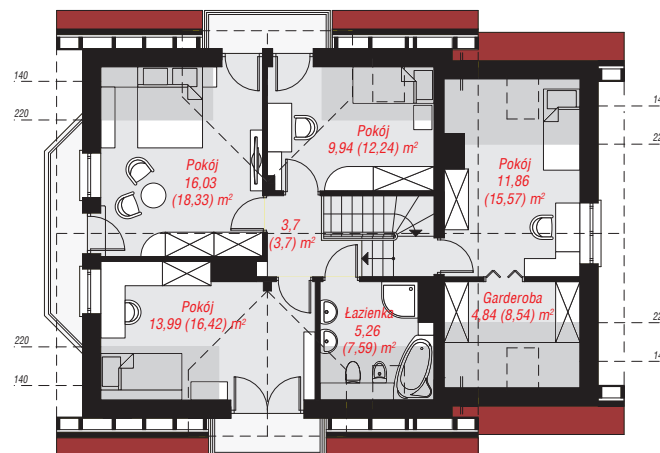
min. wymiary działki: 17,12 x 21,62 m  
po adaptacji\*: 19,72 x 17,12 m  
(Likwidacja wykusa i okien w ścianie bocznej,  
doprojektowanie okien dachowych w pokoju nad garażem.)

## Technologia i konstrukcja

**ściany:** pustak ceramiczny Porotherm 25 cm, styropian Termo Organika 20 cm, tynk; **strop:** płyta żelbetowa;  
**ścianka kolankowa:** 110 cm; **dach:** dwuspadowy,  
nachylenie 40 st., więźba drewniana, dachówka ceramiczna, okno dachowe 3; **kocioł:** na paliwo stałe +  
alternatywnie gazowy



PARTER: 90,05 (90,57) m<sup>2</sup>



PODDASZE: 65,62 (82,39) m<sup>2</sup>



Do projektu możesz wprowadzić zmiany,  
na które wyrazimy bezpłatną zgodę.

Zobacz dostępne wersje projektu,  
wizualizacje wnętrz i zdjęcia z realizacji  
na [www.archon.pl](http://www.archon.pl)