

# Dom w dąbrowkach (G2P) ver.2

PEŁNOBRANŻOWE ODBICIE LUSTRZANE

Dom jednorodzinny z poddaszem użytkowym 6 pokoi, 1 kuchnia, 3 łazienki, spiżarka, kotłownia, pralnia, garderoby, pomieszczenie gospodarcze, garaż, piwnica

**powierzchnia domu:** 165,22 m<sup>2</sup>  
(bez garażu, piwnic)

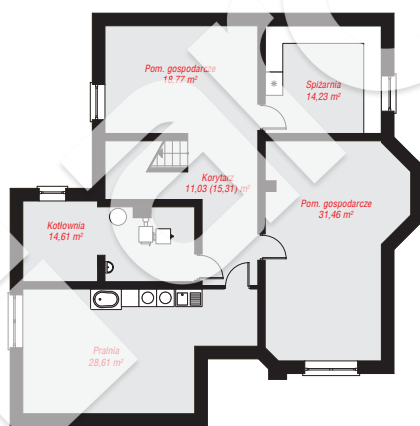
**powierzchnia garażu:** 37,65 m<sup>2</sup>  
**powierzchnia piwnic:** 118,71 m<sup>2</sup>

**powierzchnia zabudowy:** 161,59 m<sup>2</sup>  
**powierzchnia podłóg:** 355,27 m<sup>2</sup>  
**kubatura:** 1 317,70 m<sup>3</sup>  
**wysokość budynku:** 8,37 m  
**powierzchnia dachu:** 261,50 m<sup>2</sup>

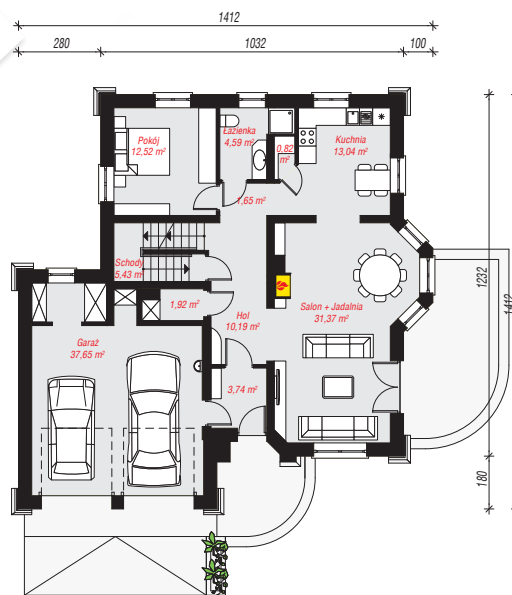
**min. wymiary działki:** 22,12 x 22,12 m  
**po adaptacji\*:** 20,12 x 22,12 m  
(Likwidacja wykusza w jadalni i okna w pralni.)

## Technologia i konstrukcja

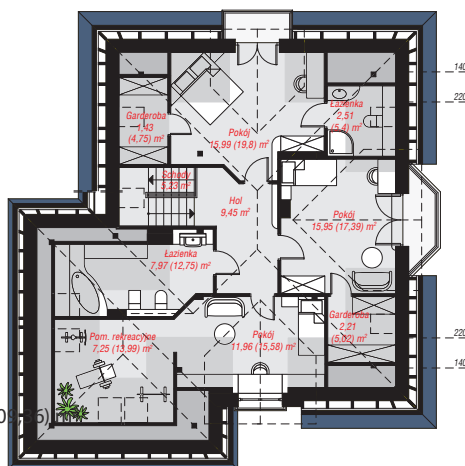
**ściany:** pustak ceramiczny Porotherm 25 cm, styropian Termo Organika 20 cm, tynk; **strop:** płyta żelbetowa; **ścianka kolankowa:** 88 cm; **dach:** czterospadowy, nachylenie 38 st., więźba drewniana, dachówka ceramiczna, okno dachowe 3; **kocioł:** na paliwo stałe + alternatywnie gazowy



PIWNICA: 118,71 (122,99) m<sup>2</sup>



PARTER: 122,92 (0,00) m<sup>2</sup>



PODDASZE: 79,95 (10,00) m<sup>2</sup>



Do projektu możesz wprowadzić zmiany, na które wyrazimy bezpłatną zgodę.

Zobacz dostępne wersje projektu, wizualizacje wnętrza i zdjęcia z realizacji na [www.archon.pl](http://www.archon.pl)