

Dom w elstarach

PEŁNOBRANŻOWE ODBICIE LUSTRZANE

Dom jednorodzinny z poddaszem użytkowym
6 pokoi, 1 kuchnia, 3 łazienki, spiżarka, kotłownia,
pralnia, garderoby, garaż

powierzchnia domu: 165,80 m²
(bez kotłowni, garażu)

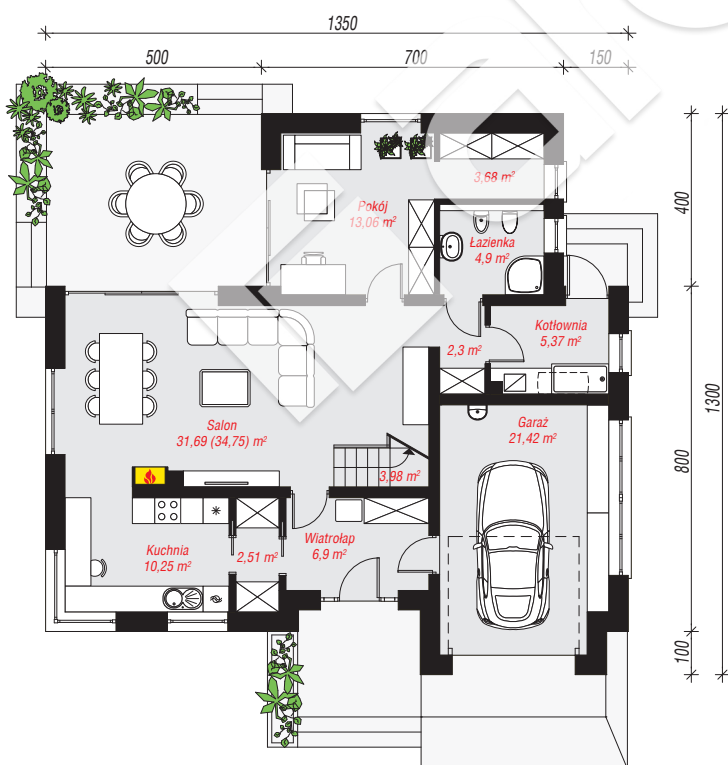
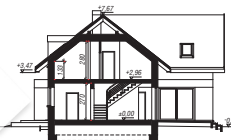
powierzchnia garażu: 21,42 m²
powierzchnia kotłowni: 5,37 m²

powierzchnia zabudowy: 145,36 m²
powierzchnia podłóg: 210,46 m²
kubatura: 957,71 m³
wysokość budynku: 8,14 m
powierzchnia dachu: 232,60 m²

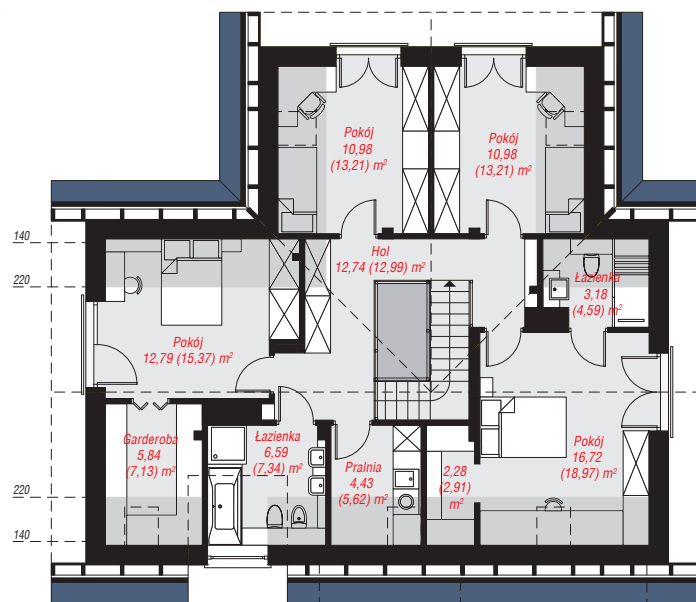
min. wymiary działki: 21,00 x 21,50 m
po adaptacji*: 20,50 x 21,00 m
(Likwidacja okien na elewacji bocznej.)

Technologia i konstrukcja

ściany: pustak ceramiczny Porotherm 25 cm, styropian Termo Organika 20 cm, tynk; **strop:** płyta żelbetowa;
ścianka kolankowa: 133 cm; **dach:** dwuspadowy, nachylenie 38 st., więźba drewniana, blacha; **kocioł:** gazowy, możliwość zamiany na paliwo stałe po adaptacji (pow. kotłowni do 6m²)



PARTER: 106,06 (109,12) m²



PODDASZE: 86,53 (101,34) m²



Do projektu możesz wprowadzić zmiany,
na które wyrazimy bezpłatną zgodę.

Zobacz dostępne wersje projektu,
wizualizacje wnętrz i zdjęcia z realizacji
na www.archon.pl